

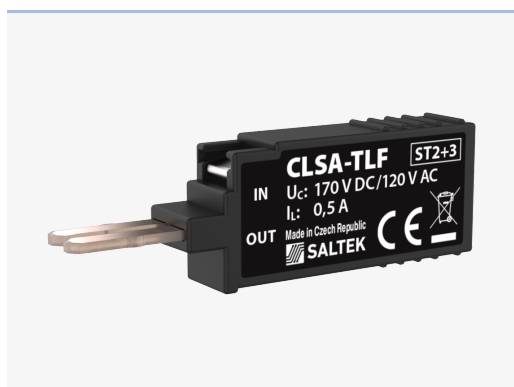
CLSA-TLF

SPD pro datové, signálové a telekomunikační linky / ICT / Do LSA+ lišt (CLSA)

Přepěťová ochrana pro telefonní linku

pro lišty LSA-PLUS rozpojovací

- dvoustupňová přepěťová ochrana dvoužilových signálových linek
- instalace těsně před chráněné zařízení
- k ochraně rozhraní telekomunikačních systémů před pulsním přepětím
- proti podélnému přepětí (žíla–ochranná zem) hrubá ochrana a proti příčnému přepětí (žíla – žíla) hrubá i jemná přepěťová ochrana



Rozměry

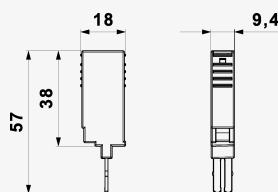
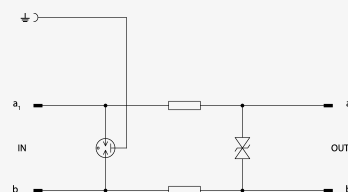


Schéma zapojení



| Název parametru | | Hodnota parametru |
|--|-------------|---------------------------------|
| Typ SPD | | C2, C3 |
| Umístění SPD | | ST 2+3 |
| Montáž | | LSA rozpojovací lišta |
| Nejvyšší trvalé provozní napětí | U_c | 120,00 V AC |
| Nejvyšší trvalé provozní napětí | U_c | 170,00 V DC |
| Jmenovitý zatěžovací proud při 25°C | I_L | 0,500 A |
| Sériový odpor na žílu | R | 1,60 Ω |
| C2 jmenovitý výbojový proud (8/20 μ s) na žílu | I_n | 5,00 kA |
| C2 celkový výbojový proud (8/20 μ s) žíly-PE | I_{Total} | 10,00 kA |
| C2 ochranná hladina napětí mód žíla-PE při I_n | U_p | 400 V |
| C2 ochranná hladina napětí mód žíla-žíla při I_n | U_p | 310 V |
| C3 ochranná hladina napětí mód žíla-PE při 1 kV/ μ s | U_p | 350 V |
| C3 ochranná hladina napětí mód žíla-žíla při 1 kV/ μ s | U_p | 230 V |
| Doba odezvy žíla-žíla | t_a | 1 ns |

| | | |
|------------------------------------|-------|----------------------------|
| Doba odezvy žíla-PE | t_a | 100 ns |
| Připojení (vstup - výstup) | | LSA rozpojovací lišta |
| Stupeň krytí | | IP 20 |
| Rozsah provozních teplot (min/max) | | -40 / 70 °C |
| Splňuje požadavky normy | | ČSN EN 61643-21+A1,A2 |
| Třída ETIM | | EC001625 |
| Příslušenství | | hřebíková uzemňovací lišta |
| Celní nomenklatura | | 85363010 |
| EAN | | 8595090551737 |
| Objednací číslo | | A05173 |