

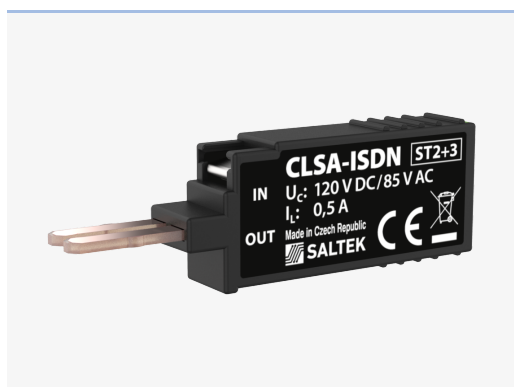
# CLSA-ISDN

## SPD pro datové, signálové a telekomunikační linky / ICT / Do LSA+ lišt (CLSA)

Přepěťová ochrana pro ISDN linku

pro lišty LSA-PLUS rozpojovací

- dvoustupňová přepěťová ochrana dvoužilových ISDN linek
- instalace těsně před chráněné zařízení
- k ochraně rozhraní telekomunikačních systémů před pulsním přepětím
- proti podélnému přepětí (žíla–ochranná zem) hrubá ochrana a proti příčnému přepětí (žíla – žíla) hrubá i jemná přepěťová ochrana



Rozměry

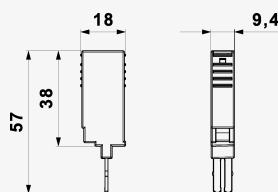
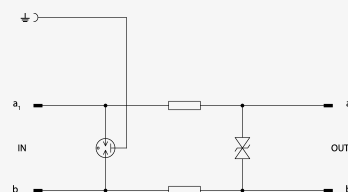


Schéma zapojení



Název parametru		Hodnota parametru
Typ SPD		<b>C2, C3</b>
Umístění SPD		<b>ST 2+3</b>
Montáž		<b>LSA rozpojovací lišta</b>
Nejvyšší trvalé provozní napětí	$U_c$	<b>85,00 V AC</b>
Nejvyšší trvalé provozní napětí	$U_c$	<b>120,00 V DC</b>
Jmenovitý zatěžovací proud při 25°C	$I_L$	<b>0,500 A</b>
Sériový odpor na žílu	$R$	<b>1,60 <math>\Omega</math></b>
C2 jmenovitý výbojový proud (8/20 $\mu$ s) na žílu	$I_n$	<b>5,00 kA</b>
C2 celkový výbojový proud (8/20 $\mu$ s) žíly-PE	$I_{Total}$	<b>10,00 kA</b>
C2 ochranná hladina napětí mód žíla-PE při $I_n$	$U_p$	<b>400 V</b>
C2 ochranná hladina napětí mód žíla-žíla při $I_n$	$U_p$	<b>220 V</b>
C3 ochranná hladina napětí mód žíla-PE při 1 kV/ $\mu$ s	$U_p$	<b>350 V</b>
C3 ochranná hladina napětí mód žíla-žíla při 1 kV/ $\mu$ s	$U_p$	<b>170 V</b>
Doba odezvy žíla-žíla	$t_a$	<b>1 ns</b>

Doba odezvy žíla-PE	$t_a$	100 ns
Připojení (vstup - výstup)		LSA rozpojovací lišta
Stupeň krytí		IP 20
Rozsah provozních teplot (min/max)		-40 / 70 °C
Splňuje požadavky normy		ČSN EN 61643-21+A1,A2
Třída ETIM		EC001625
Příslušenství		hřebíková uzemňovací lišta
Celní nomenklatura		85363010
EAN		8595090551744
Objednací číslo		A05174