

# DM-012/1 3R DJ

## SPD pro datové, signálové a telekomunikační linky / MaR / ST2+3 (DM) - kompaktní

Přepětová ochrana třížilových signálových linek  
vazební impedance (R – odpor)

- dvoustupňová přepětová ochrana třížilových signálových linek
- instalace těsně před chráněné zařízení
- k ochraně rozhraní řídicích systémů MaR, EZS, EPS apod., zejména rozhraní RS 485, před pulsním přepětím
- proti podélnému přepětí (žíla–ochranná zem) hrubá přepětová ochrana, proti příčnému přepětí (žíla – žíla) hrubá i jemná přepětová ochrana



Rozměry

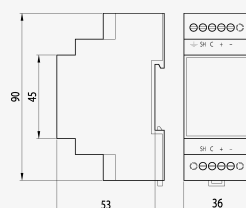
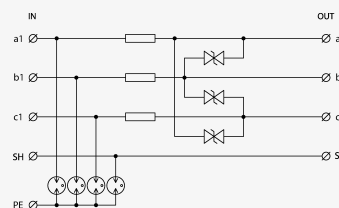


Schéma zapojení



Název parametru		Hodnota parametru
Typ SPD		C2, C3
Umístění SPD		ST 2+3
Montáž		lišta DIN 35 mm
Jmenovité napětí	$U_n$	12 V DC
Nejvyšší trvalé provozní napětí	$U_c$	10,20 V AC
Nejvyšší trvalé provozní napětí	$U_c$	14,50 V DC
Jmenovitý zatěžovací proud při 25°C	$I_L$	0,060 A
Mezní frekvence žíla-žíla	$f$	1,70 MHz
Sériový odpor na žílu	$R$	6,80 $\Omega$
C2 jmenovitý výbojový proud (8/20 $\mu$ s) na žílu	$I_n$	10,00 kA
C2 ochranná hladina napětí mód žíla-PE při $I_n$	$U_p$	350 V
C2 ochranná hladina napětí mód žíla-žíla při $I_n$	$U_p$	35 V

C3 ochranná hladina napětí mód žíla-PE při 1 kV/μs	$U_p$	650 V
C3 ochranná hladina napětí mód žíla-žíla při 1 kV/μs	$U_p$	20 V
Doba odezvy žíla-žíla	$t_a$	1 ns
Doba odezvy žíla-PE	$t_a$	100 ns
Připojení (vstup - výstup)		svorky - svorky
Průřez připojovaných vodičů pevný (max)		4,00 mm <sup>2</sup>
Průřez připojovaných vodičů slaněný (max)		2,50 mm <sup>2</sup>
Stupeň krytí		IP 20
Rozsah provozních teplot (min/max)		-40 / 80 °C
Splňuje požadavky normy		ČSN EN 61643-21+A1,A2
Třída ETIM		EC001625
Celní nomenklatura		85363010
EAN		8595090513490
Objednací číslo		A01349