

FLP-12,5-075-VH/2S

SPD pro nízké napětí / SPD typu 1 / Varistorové

Dvoupólový svodič bleskových proudů a přepětí

vyjímatelný modul, optická signalizace poruchy, dálková signalizace poruchy

- varistorový svodič bleskových proudů
- k instalaci do rozvodů nn na rozhraní zón LPZ 0–LPZ 1 a vyšších
- k ochraně proti účinkům částečných bleskových proudů, indukovaného přepětí při úderu blesku a proti spínacímu přepětí



Rozměry

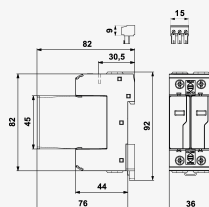
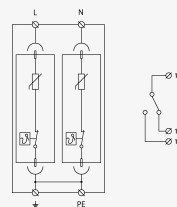


Schéma zapojení



| Název parametru | Hodnota parametru |
|---|-----------------------|
| Typ SPD | T1,T2 |
| Montáž | lišta DIN 35 mm |
| Jmenovité napětí | U_n 48÷60 V AC/DC |
| Nejvyšší trvalé provozní napětí | U_c 75,00 V AC |
| Nejvyšší trvalé provozní napětí | U_c 75,00 V DC |
| Typ sítě | TN |
| Maximální předjištění | 160 A gL/gG |
| Jmenovitý zkratový proud | I_{SCCR} 25,0 kA |
| Impulsní výbojový proud (10/350 μ s) | I_{imp} 12,50 kA |
| Jmenovitý výbojový proud (8/20 μ s) | I_n 20,00 kA |
| Maximální výbojový proud (8/20 μ s) | I_{max} 40,00 kA |
| Napěťová ochranná hladina | U_p 0,45 kV |
| Doba odezvy | t_a 25 ns |
| Průřez připojovaných vodičů pevný (min) | 1,00 mm ² |
| Průřez připojovaných vodičů pevný (max) | 35,00 mm ² |
| Průřez připojovaných vodičů slaněný (min) | 1,00 mm ² |
| Průřez připojovaných vodičů slaněný (max) | 25,00 mm ² |

| | |
|---|------------------------------------|
| Průřez připojovaných vodičů dálkové signalizace pevný (max) | 1,5 mm ² |
| Průřez připojovaných vodičů dálkové signalizace slaněný (max) | 1,5 mm ² |
| Signalizace poruchy | červené zbarvení indikačního pole |
| Dálková signalizace | bezpotenciálový přepínací kontakt |
| Kontakty dálkové signalizace | 250 V / 0,5 A AC, 250 V / 0,1 A DC |
| Stupeň krytí | IP 20 |
| Rozsah provozních teplot (min/max) | -40 / 80 °C |
| Rozsah vlhkosti | 5 - 95 % |
| Splňuje požadavky normy | ČSN EN 61643-11 ed.2 |
| Třída ETIM | EC000381 |
| Náhradní modul | FLP-12,5-075-VH/0 |
| Celní nomenklatura | 85363030 |
| EAN | 8595090541714 |
| Objednací číslo | A04171 |