

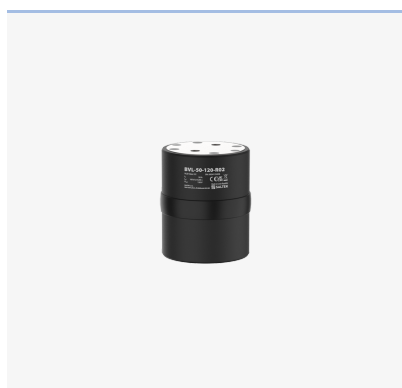
BVL-50-120-R02

VLD - pro trakce / VLD třídy 2.2 (BVL)

Omezovač napětí

omezovač napětí, opakovatelné VLD třídy 2.2 (obousměrné), typ VLD-O+F, pro omezení výskytu nedovoleného dotykového napětí, zajišťuje dočasné ekvipotenciální propojení a omezení přepětí v systémech kolejové dopravy AC i DC trakce, integrovaný svodič přepětí typu A2

- omezuje nepřipustně vysoké dotykové napětí na neživých kovových částech drážní infrastruktury v AC i DC trakčních systémech kolejové dopravy
- omezuje dotykové napětí a chrání osoby a zvířata, která by mohla přijít do kontaktu s postiženými částmi
- realizuje dočasné propojení mezi zpětným obvodem a uzemněním elektrické trakce drážního systému při překročení přípustné hodnoty dotykového napětí
- eliminuje vysoké impulzní přepětí indukované do elektrické trakční soustavy nebo drážního zařízení při úderu blesku
- vyrovnává potenciály mezi zpětným obvodem a uzemněním v místě instalace elektrických a elektronických zařízení a zabraňuje jejich poškození
- indikátory přetížení pro snadnou výměnu



Rozměry

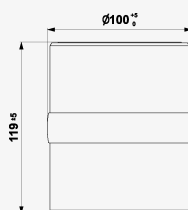
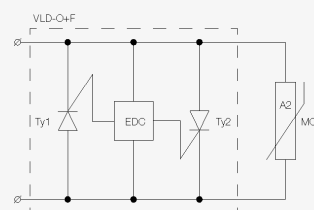


Schéma zapojení



Název parametru	Hodnota parametru
Třída VLD podle ČSN EN 50526-2	2.2
Typ VLD podle ČSN EN 50122-1	VLD-O+F
Jmenovitý AC (rms) proud (@ 60 min)	I_r 50 A
Jmenovitý DC proud (@ 60 min)	I_r 50 A
Svodový proud při U_w	I_L < 120 μ A
Výdržné napětí	U_w 100,00 V
Maximální krátkodobý DC výdržný proud (@ 30 ms)	I_w 16,0 kA
Maximální krátkodobý DC výdržný proud (@ 100 ms)	I_w 9,0 kA
Krátkodobý AC (rms) výdržný proud (@ 36 ms)	I_w 15,0 kA
Impulz velkého náboje (10/350)	I_{imp-hc} 35,00 kA

Atmosférický proudový impulz (8/20)	I_{imp-n}	50,00 kA
Impulz vysokého proudu (8/20)	$I_{imp-high}$	75,00 kA
Jmenovité spouštěcí napětí	U_{Tn}	120,00 V
Maximální zbytkové napětí při I_{imp-n}	U_{RES}	700,00 V
Maximální zbytkové napětí při I_r	U_{RES}	1,20 V
Maximální zbytkové napětí při I_w	U_{RES}	5,00 V
Okamžité spouštěcí napětí	U_{Ti}	120,00 V
Doba odezvy @ atmosférickém pulzu		25 ns
Doba odezvy tyristorů	T_R	< 1,5 ms
Stupeň krytí		IP 67
Rozsah provozních teplot (min/max)		-40 / 70 °C
Splňuje požadavky normy		ČSN EN 50122-1, ČSN EN 50526-2
Hmotnost		2,10 kg
Třída ETIM		EC003621
Celní nomenklatura		85301000
EAN		8595090567127
Objednací číslo		A06712