

# DM-006/1-R-DJ

## SPD pro datové, signálové a telekomunikační linky / MaR / ST2+3 (DM) - kompaktní

Přepěťová ochrana dvoužilových signálových linek

vazební impedance (R – odpor)

- dvoustupňová přepěťová ochrana dvoužilových signálových linek
- instalace těsně před chráněné zařízení
- k ochraně rozhraní řídicích systémů MaR, EZS, EPS apod., zejména rozhraní RS 485, před pulsním přepětím
- proti podélnému přepětí (žíla–ochranná zem) hrubá přepěťová ochrana, proti příčnému přepětí (žíla – žíla) hrubá i jemná přepěťová ochrana



Rozměry

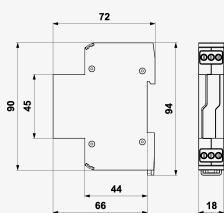
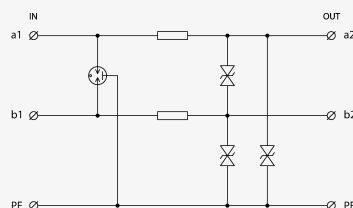


Schéma zapojení



Název parametru		Hodnota parametru
Typ SPD		D1,C1,C2,C3,B2
Umístění SPD		ST 2+3
Montáž		lišta DIN 35 mm
Jmenovité napětí	$U_n$	6 V DC
Nejvyšší trvalé provozní napětí	$U_c$	6,00 V AC
Nejvyšší trvalé provozní napětí	$U_c$	8,50 V DC
Jmenovitý zatěžovací proud při 25°C	$I_L$	0,500 A
Mezní frekvence žíla-žíla	f	1,00 MHz
Sériový odpor na žílu	R	1,00 $\Omega$
D1 celkový výbojový proud (10/350 $\mu$ s) žíly-PE	$I_{Total}$	1,00 kA
C1 ochranná hladina napětí mód žíla-žíla	$U_p$	20,00 V
C1 zkušební napětí mód žíla-žíla	$U_{OC}$	4,00 kV

C1 ochranná hladina napětí mód žíla-PE	$U_p$	20,00 V
C1 zkušební napětí mód žíla-PE	$U_{OC}$	4,00 kV
B2 ochranná hladina napětí mód žíla-žíla	$U_p$	15,00 V
B2 zkušební napětí mód žíla-žíla	$U_{OC}$	1,00 kV
B2 ochranná hladina napětí mód žíla-PE	$U_p$	15,00 V
B2 zkušební napětí mód žíla-PE	$U_{OC}$	1,00 kV
C2 jmenovitý výbojový proud (8/20 $\mu$ s) na žílu	$I_n$	10,00 kA
C2 celkový výbojový proud (8/20 $\mu$ s) žíly-PE	$I_{Total}$	20,00 kA
C3 jmenovitý rázový proud (10/1000 $\mu$ s) žíla-PE	$I_{SM}$	10 A
C3 jmenovitý rázový proud (10/1000 $\mu$ s) na žílu	$I_{SM}$	10 A
C2 ochranná hladina napětí mód žíla-PE při $I_n$	$U_p$	25 V
C2 Zkušební napětí mód žíla-PE	$U_{OC}$	20,00 kV
C2 ochranná hladina napětí mód žíla-žíla při $I_n$	$U_p$	25 V
C2 Zkušební napětí mód žíla-žíla	$U_{OC}$	20,00 kV
C3 ochranná hladina napětí mód žíla-PE při 1 kV/ $\mu$ s	$U_p$	15 V
C3 ochranná hladina napětí mód žíla-žíla při 1 kV/ $\mu$ s	$U_p$	15 V
Doba odezvy žíla-žíla	$t_a$	1 ns
Doba odezvy žíla-PE	$t_a$	1 ns
Připojení (vstup - výstup)		svorky - svorky
Průřez připojovaných vodičů pevný (max)		4,00 mm <sup>2</sup>
Průřez připojovaných vodičů slaněný (max)		4,00 mm <sup>2</sup>
Stupeň krytí		IP 20
Rozsah provozních teplot (min/max)		-40 / 80 °C
Rozsah vlhkosti		5 - 95 %
Splňuje požadavky normy		ČSN EN 61643-21+A1,A2
Třída ETIM		EC001625
Celní nomenklatura		85363010
EAN		8595090567264
Objednací číslo		A06726