

# DL-VDSL3

## SPD pro datové, signálové a telekomunikační linky / ICT / Telekomunikace

Dvoustupňová přepětová ochrana pro vysokorychlostní linky ADSL2

ochrana před přepětím pro vysokorychlostní VDSL

- dvoustupňová přepětová ochrana vysokorychlostních linek ADSL2, VDSL2, VDSL2+, VDSL3
- instalace na rozhraní LPZ 0 - 1 a vyšších
- připojení metalického páru přes šroubové svorky
- pracovní napětí do 60 V DC



Rozměry

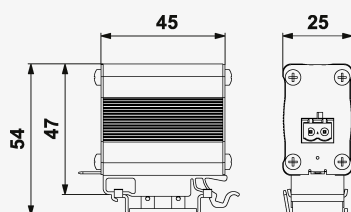
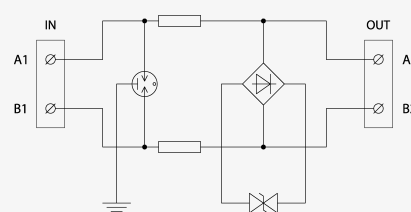


Schéma zapojení



Název parametru		Hodnota parametru
Typ SPD		D1, C2, C3
Umístění SPD		ST 1+2+3
Montáž		lišta DIN 35 mm
Nejvyšší trvalé provozní napětí	$U_c$	60,00 V DC
Sériový odpor na žílu	R	2,20 $\Omega$
Jmenovitý zatěžovací proud při 25°C	$I_L$	0,600 A
C2 jmenovitý výbojový proud (8/20 $\mu$ s) žíla-žíla	$I_n$	5,00 kA
D1 celkový výbojový proud (10/350 $\mu$ s) žíly-PE	$I_{Total}$	5,00 kA
C2 ochranná hladina napětí mód žíla-žíla (@ $U_{oc}/I_n$ )	$U_p$	450,00 V (10 kV / 5 kA)
C2 ochranná hladina napětí mód žíla-PE (@ $U_{oc}/I_n$ )	$U_p$	1100,00 V (10 kV / 5 kA)
C3 ochranná hladina napětí mód žíla-žíla (@ $I_n - 1$ kV/ $\mu$ s)	$U_p$	90,00 V (10 A)
C3 ochranná hladina napětí mód žíla-PE (@ $I_n - 1$ kV/ $\mu$ s)	$U_p$	600,00 V (10 A)
Doba odezvy žíla-žíla	$t_a$	1 ns
Doba odezvy žíla-PE	$t_a$	100 ns
Mezní frekvence žíla-žíla	f	300 MHz (@ -1 dB)
Průchozí útlum	A	<0,2 dB (@ 35 MHz)

Připojení (vstup - výstup)	svorky - svorky
Stupeň krytí	IP 20
Rozsah provozních teplot (min/max)	-40 / 70 °C
Rozsah vlhkosti	5 - 95 %
Splňuje požadavky normy	ČSN EN 61643-21+A1,A2
Třída ETIM	EC000943
Celní nomenklatura	85363010
EAN	8595090571209
Objednací číslo	A07120

SALTEK s.r.o., Drážďanská 561/85, 400 07 Ústí nad Labem, CZ | +420 475 655 511 | [info@saltek.cz](mailto:info@saltek.cz) | [www.saltek.eu](http://www.saltek.eu)  
Technická podpora: 724 210 395 | [podpora@saltek.cz](mailto:podpora@saltek.cz)

12.03.2025 -  
16:58:50