

DM-024/1 4R DJ

SPD pro datové, signálové a telekomunikační linky / MaR / ST2+3 (DM) - kompaktní

Přepěťová ochrana čtyřžilových signálových linek
vazební impedance (R – odpor)

- dvoustupňová přepěťová ochrana čtyřžilových signálových linek
- instalace těsně před chráněné zařízení
- k ochraně rozhraní řídicích systémů MaR, EZS, EPS apod., zejména rozhraní RS 485, před pulsním přepětím
- proti podélnému přepětí (žíla–ochranná zem) hrubá přepěťová ochrana, proti příčnému přepětí (žíla – žíla) hrubá i jemná přepěťová ochrana



Rozměry

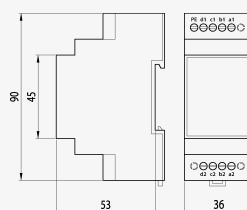
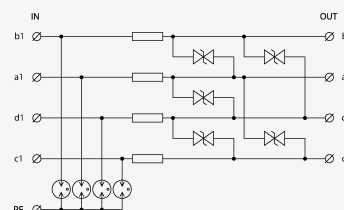


Schéma zapojení



Název parametru	Hodnota parametru
Typ SPD	C2, C3
Umístění SPD	ST 2+3
Montáž	lišta DIN 35 mm
Jmenovité napětí	U_n 24 V DC
Nejvyšší trvalé provozní napětí	U_c 20,60 V AC
Nejvyšší trvalé provozní napětí	U_c 29,10 V DC
Jmenovitý zatěžovací proud při 25°C	I_L 0,060 A
Mezní frekvence žíla-žíla	f 3,40 MHz
Sériový odpor na žílu	R 6,80 Ω
C2 jmenovitý výbojový proud (8/20 μ s) na žílu	I_n 10,00 kA
C2 ochranná hladina napětí mód žíla-PE při I_n	U_p 350 V
C2 ochranná hladina napětí mód žíla-žíla při I_n	U_p 50 V

C3 ochranná hladina napětí mód žíla-PE při 1 kV/μs	U_p	650 V
C3 ochranná hladina napětí mód žíla-žíla při 1 kV/μs	U_p	40 V
Doba odezvy žíla-žíla	t_a	1 ns
Doba odezvy žíla-PE	t_a	100 ns
Připojení (vstup - výstup)		svorky - svorky
Průřez připojovaných vodičů pevný (max)		4,00 mm ²
Průřez připojovaných vodičů slaněný (max)		2,50 mm ²
Stupeň krytí		IP 20
Rozsah provozních teplot (min/max)		-40 / 80 °C
Splňuje požadavky normy		ČSN EN 61643-21+A1,A2
Třída ETIM		EC001625
Celní nomenklatura		85363010
EAN		8595090513575
Objednací číslo		A01357