

DMHF-006/1-RB

SPD pro datové, signálové a telekomunikační linky / MaR / Speciální - pro BUS (vysoké rychlosti přenosu)

Přepětová ochrana dvoužilových vysokorychlostních signálových linek

vazební impedance – odpor, bezšroubové svorky

- dvoustupňová přepětová ochrana vysokorychlostních dvoužilových signálových linek
- instalace těsně před chráněné zařízení
- k ochraně rozhraní řídicích systémů MaR, EZS, EPS apod., zejména rozhraní RS 485, před pulsním přepětím
- proti podélnému přepětí (žíla–ochranná zem) a proti příčnému přepětí (žíla – žíla) hrubá i jemná přepětová ochrana



Rozměry

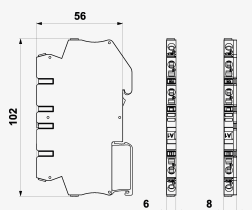
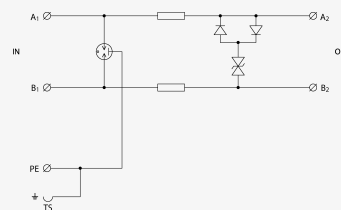


Schéma zapojení



| Název parametru | Hodnota parametru |
|---|----------------------|
| Typ SPD | C2, C3 |
| Umístění SPD | ST 2+3 |
| Montáž | lišta DIN 35 mm |
| Jmenovité napětí | U_n 6 V DC |
| Nejvyšší trvalé provozní napětí | U_c 6,00 V AC |
| Nejvyšší trvalé provozní napětí | U_c 8,50 V DC |
| Jmenovitý zatěžovací proud při 25°C | I_L 0,500 A |
| Mezní frekvence žíla-žíla | f 70,00 MHz |
| Sériový odpor na žílu | R 1,60 Ω |
| D1 impulsní výbojový proud (10/350 μ s) na žílu | I_{imp} 0,50 kA |
| D1 celkový výbojový proud (10/350 μ s) žíly-PE | I_{Total} 1,00 kA |
| C2 jmenovitý výbojový proud (8/20 μ s) na žílu | I_n 5,00 kA |
| C2 celkový výbojový proud (8/20 μ s) žíly-PE | I_{Total} 10,00 kA |

| | | |
|---|-------|---------------------------------------|
| C2 ochranná hladina napětí mód žíla-PE při In | U_p | 350 V |
| C2 ochranná hladina napětí mód žíla-žíla při In | U_p | 26 V |
| C3 ochranná hladina napětí mód žíla-PE při 1 kV/ μ s | U_p | 500 V |
| C3 ochranná hladina napětí mód žíla-žíla při 1 kV/ μ s | U_p | 14 V |
| Doba odezvy žíla-žíla | t_a | 1 ns |
| Doba odezvy žíla-PE | t_a | 100 ns |
| Připojení (vstup - výstup) | | bezšroubové svorky/bezšroubové svorky |
| Průřez připojovaných vodičů pevný (min) | | 0,08 mm ² |
| Průřez připojovaných vodičů pevný (max) | | 4,00 mm ² |
| Průřez připojovaných vodičů slaněný (min) | | 0,08 mm ² |
| Průřez připojovaných vodičů slaněný (max) | | 2,50 mm ² |
| Stupeň krytí | | IP 20 |
| Rozsah provozních teplot (min/max) | | -40 / 70 °C |
| Splňuje požadavky normy | | ČSN EN 61643-21+A1,A2 |
| Třída ETIM | | EC001625 |
| Celní nomenklatura | | 85363010 |
| EAN | | 8595090560647 |
| Objednací číslo | | A06064 |