

# DMJ-024/2-RB

## SPD pro datové, signálové a telekomunikační linky / MaR / ST2+3 (DM) - řadová svorka

Přepětová ochrana dvou jednožilových signálových linek

vazební impedance – odpor, bezšroubové svorky

- dvoustupňová přepětová ochrana dvou jednožilových signálových linek
- instalace těsně před chráněné zařízení
- k ochraně rozhraní řídicích systémů MaR, EZS, EPS apod., zejména ovládacích obvodů, před pulsním přepětím
- proti podélnému přepětí (žíla–ochranná zem) hrubá i jemná přepětová ochrana



Rozměry

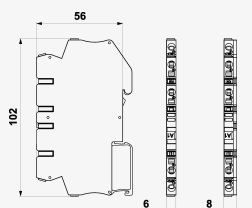
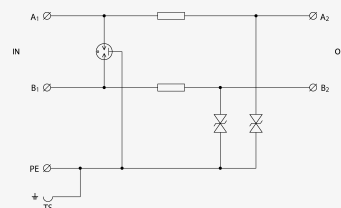


Schéma zapojení



Název parametru		Hodnota parametru
Typ SPD		C2, C3
Umístění SPD		ST 2+3
Montáž		lišta DIN 35 mm
Jmenovité napětí	$U_n$	24 V DC
Nejvyšší trvalé provozní napětí	$U_c$	25,00 V AC
Nejvyšší trvalé provozní napětí	$U_c$	36,00 V DC
Jmenovitý zatěžovací proud při 25°C	$I_L$	0,500 A
Mezní frekvence žíla-žíla	$f$	4,00 MHz
Sériový odpor na žílu	$R$	1,60 $\Omega$
D1 impulsní výbojový proud (10/350 $\mu$ s) na žílu	$I_{imp}$	0,50 kA
D1 celkový výbojový proud (10/350 $\mu$ s) žíly-PE	$I_{Total}$	1,00 kA
C2 jmenovitý výbojový proud (8/20 $\mu$ s) na žílu	$I_n$	5,00 kA
C2 celkový výbojový proud (8/20 $\mu$ s) žíly-PE	$I_{Total}$	10,00 kA

C2 ochranná hladina napětí mód žíla-PE při $I_n$	$U_p$	65 V
C3 ochranná hladina napětí mód žíla-PE při 1 kV/ $\mu s$	$U_p$	45 V
Doba odezvy žíla-PE	$t_a$	1 ns
Připojení (vstup - výstup)		bezšroubové svorky/bezšroubové svorky
Průřez připojovaných vodičů pevný (min)		0,08 mm <sup>2</sup>
Průřez připojovaných vodičů pevný (max)		4,00 mm <sup>2</sup>
Průřez připojovaných vodičů slaněný (min)		0,08 mm <sup>2</sup>
Průřez připojovaných vodičů slaněný (max)		2,50 mm <sup>2</sup>
Stupeň krytí		IP 20
Rozsah provozních teplot (min/max)		-40 / 70 °C
Splňuje požadavky normy		ČSN EN 61643-21+A1,A2
Třída ETIM		EC001625
Celní nomenklatura		85363010
EAN		8595090560661
Objednací číslo		A06066