

DM-006/1 4R DJ

SPD pro datové, signálové a telekomunikační linky / MaR / ST2+3 (DM) - kompaktní

Přepěťová ochrana čtyřžilových signálových linek
vazební impedance (R – odpor)

- dvoustupňová přepěťová ochrana čtyřžilových signálových linek
- instalace těsně před chráněné zařízení
- k ochraně rozhraní řídicích systémů MaR, EZS, EPS apod., zejména rozhraní RS 485, před pulsním přepětím
- proti podélnému přepětí (žíla–ochranná zem) hrubá přepěťová ochrana, proti příčnému přepětí (žíla – žíla) hrubá i jemná přepěťová ochrana



Rozměry

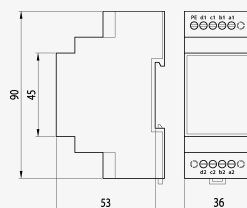
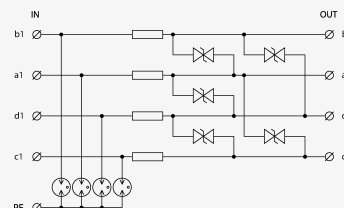


Schéma zapojení



| Název parametru | Hodnota parametru |
|--|-------------------|
| Typ SPD | C2, C3 |
| Umístění SPD | ST 2+3 |
| Montáž | lišta DIN 35 mm |
| Jmenovité napětí | U_n 6 V DC |
| Nejvyšší trvalé provozní napětí | U_c 5,70 V AC |
| Nejvyšší trvalé provozní napětí | U_c 8,10 V DC |
| Jmenovitý zatěžovací proud při 25°C | I_L 0,060 A |
| Mezní frekvence žíla-žíla | f 1,00 MHz |
| Sériový odpor na žílu | R 6,80 Ω |
| C2 jmenovitý výbojový proud (8/20 μ s) na žílu | I_n 10,00 kA |
| C2 ochranná hladina napětí mód žíla-PE při I_n | U_p 350 V |
| C2 ochranná hladina napětí mód žíla-žíla při I_n | U_p 25 V |

| | | |
|--|-------|-----------------------|
| C3 ochranná hladina napětí mód žíla-PE při 1 kV/μs | U_p | 650 V |
| C3 ochranná hladina napětí mód žíla-žíla při 1 kV/μs | U_p | 12 V |
| Doba odezvy žíla-žíla | t_a | 1 ns |
| Doba odezvy žíla-PE | t_a | 100 ns |
| Připojení (vstup - výstup) | | svorky - svorky |
| Průřez připojovaných vodičů pevný (max) | | 4,00 mm ² |
| Průřez připojovaných vodičů slaněný (max) | | 2,50 mm ² |
| Stupeň krytí | | IP 20 |
| Rozsah provozních teplot (min/max) | | -40 / 80 °C |
| Splňuje požadavky normy | | ČSN EN 61643-21+A1,A2 |
| Třída ETIM | | EC001625 |
| Celní nomenklatura | | 85363010 |
| EAN | | 8595090516750 |
| Objednací číslo | | A01675 |