

# BDM-060-V/1-FR2

## SPD pro datové, signálové a telekomunikační linky / MaR / ST1+2+3 (BDM, BDG) - výměnné

Svodič bleskových proudů s hrubou a jemnou přepětovou ochranou dvoužilových signálových linek  
vyjímatelný modul, vazební impedance (R – odpor), linka od ochranné země oddělena pomocí bleskojistky

- svodič bleskových proudů s dvoustupňovou přepětovou ochranou dvou-/tří-žilových signálových linek
- instalace na vstupu do objektu na rozhraní zón LPZ 0–LPZ 1 a vyšších i těsně před chráněné zařízení
- k ochraně rozhraní řídicích systémů MaR, EZS, EPS apod., zejména rozhraní RS 485 a PROFIBUS, před pulsním přepětím
- proti podélnému přepětí (linka–ochranná zem) hrubá ochrana a proti příčnému přepětí (žíla–žíla, GND) hrubá i jemná přepětová ochrana



Rozměry

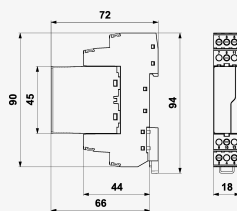
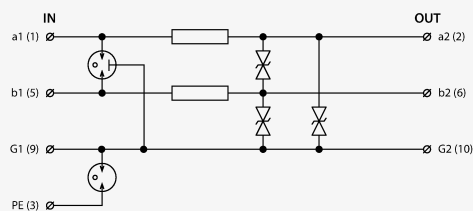


Schéma zapojení



Název parametru		Hodnota parametru
Typ SPD		D1, C2
Umístění SPD		ST 1+2+3
Montáž		lišta DIN 35 mm
Jmenovité napětí	$U_n$	60,00 V DC
Nejvyšší trvalé provozní napětí	$U_c$	45,00 V AC
Nejvyšší trvalé provozní napětí	$U_c$	64,00 V DC
Jmenovitý zatěžovací proud při 25°C	$I_L$	2,000 A
Mezní frekvence žíla-žíla	f	6,50 MHz
Sériový odpor na žílu	R	0,40 $\Omega$
D1 impulsní výbojový proud (10/350 $\mu$ s) na žílu	$I_{imp}$	2,50 kA
D1 celkový výbojový proud (10/350 $\mu$ s) žíly-PE	$I_{Total}$	5,00 kA
C2 jmenovitý výbojový proud (8/20 $\mu$ s) GND-PE	$I_n$	10,00 kA

C2 jmenovitý výbojový proud (8/20 $\mu$ s) na žílu	$I_n$	10,00 kA
C2 celkový výbojový proud (8/20 $\mu$ s) žíly-PE	$I_{Total}$	20,00 kA
C3 jmenovitý rázový proud (10/1000 $\mu$ s) žíla-PE	$I_{SM}$	10,00 A
C3 jmenovitý rázový proud (10/1000 $\mu$ s) na žílu	$I_{SM}$	10,00 A
C3 ochranná hladina napětí mód GND-PE při 1 kV/ $\mu$ s	$U_p$	550,00 V
C3 ochranná hladina napětí mód žíla-GND při 1 kV/ $\mu$ s	$U_p$	85,00 V
C3 ochranná hladina napětí mód žíla-žíla při 1 kV/ $\mu$ s	$U_p$	85,00 V
Doba odezvy žíla-žíla	$t_a$	1 ns
Doba odezvy žíla-GND	$t_a$	1 ns
Doba odezvy GND-PE	$t_a$	100 ns
Připojení (vstup - výstup)		svorky - svorky
Průřez připojovaných vodičů pevný (min)		0,14 mm <sup>2</sup>
Průřez připojovaných vodičů pevný (max)		4,00 mm <sup>2</sup>
Průřez připojovaných vodičů slaněný (min)		0,14 mm <sup>2</sup>
Průřez připojovaných vodičů slaněný (max)		2,50 mm <sup>2</sup>
Stupeň krytí		IP 20
Rozsah provozních teplot (min/max)		-40 / 70 °C
Splňuje požadavky normy		ČSN EN 61643-21+A1,A2
Třída ETIM		EC001625
Náhradní modul		BDM-060-V/1-0
Celní nomenklatura		85363010
EAN		8595090564393
Objednací číslo		A06439