

BDG-024-V/1-4FR1

SPD pro datové, signálové a telekomunikační linky / MaR / ST1+2+3 (BDM, BDG) - výměnné

Svodič bleskových proudů s hrubou a jemnou přepětovou ochranou až čtyřžilových stíněných plovoucích signálových linek

vyjímatelný modul, vazební impedance (R – odpor), linka od ochranné země oddělena pomocí bleskojistky

- svodič bleskových proudů s dvoustupňovou přepětovou ochranou až čtyřžilových signálových linek
- instalace na vstupu do objektu na rozhraní zón LPZ 0–LPZ 1 a vyšších i těsně před chráněné zařízení
- k ochraně rozhraní řídicích systémů MaR, EZS, EPS apod., zejména RS–485, před pulsním přepětím
- proti podélnému přepětí (linka – ochranná země) hrubá ochrana, proti příčnému přepětí (žíla – žíla) hrubá i jemná přepětová ochrana a (žíla – GND) hrubá ochrana



Rozměry

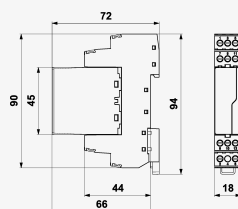
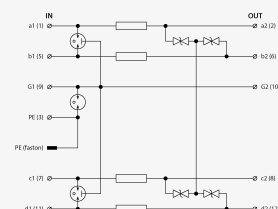


Schéma zapojení



| Název parametru | | Hodnota parametru |
|---|-----------|-------------------|
| Typ SPD | | D1, C2 |
| Umístění SPD | | ST 1+2+3 |
| Montáž | | lišta DIN 35 mm |
| Jmenovité napětí | U_n | 24 V DC |
| Nejvyšší trvalé provozní napětí | U_c | 25,00 V AC |
| Nejvyšší trvalé provozní napětí | U_c | 36,00 V DC |
| Jmenovitý zatěžovací proud při 25°C | I_L | 1,000 A |
| Mezní frekvence žíla-žíla | f | 6,00 MHz |
| Sériový odpor na žílu | R | 0,80 Ω |
| D1 impulsní výbojový proud (10/350 μ s) na žílu | I_{imp} | 2,50 kA |

| | | |
|--|-------------|-----------------------|
| D1 celkový výbojový proud (10/350 μ s) žíly-PE | I_{Total} | 5,00 kA |
| C2 jmenovitý výbojový proud (8/20 μ s) GND-PE | I_n | 10,00 kA |
| C2 jmenovitý výbojový proud (8/20 μ s) na žílu | I_n | 10,00 kA |
| C2 celkový výbojový proud (8/20 μ s) žíly-PE | I_{Total} | 20,00 kA |
| C3 jmenovitý rázový proud (10/1000 μ s) žíla-PE | I_{SM} | 10 A |
| C3 jmenovitý rázový proud (10/1000 μ s) na žílu | I_{SM} | 10 A |
| C3 ochranná hladina napětí mód GND-PE při 1 kV/ μ s | U_p | 550,00 V |
| C3 ochranná hladina napětí mód žíla-GND při 1 kV/ μ s | U_p | 550,00 V |
| C3 ochranná hladina napětí mód žíla-žíla při 1 kV/ μ s | U_p | 46 V |
| Doba odezvy žíla-žíla | t_a | 1 ns |
| Doba odezvy žíla-GND | t_a | 100 ns |
| Doba odezvy GND-PE | t_a | 100 ns |
| Připojení (vstup - výstup) | | svorky - svorky |
| Průřez připojovaných vodičů pevný (min) | | 0,14 mm ² |
| Průřez připojovaných vodičů pevný (max) | | 4,00 mm ² |
| Průřez připojovaných vodičů slané (min) | | 0,14 mm ² |
| Průřez připojovaných vodičů slané (max) | | 2,50 mm ² |
| Stupeň krytí | | IP 20 |
| Rozsah provozních teplot (min/max) | | -40 / 70 °C |
| Splňuje požadavky normy | | ČSN EN 61643-21+A1,A2 |
| Třída ETIM | | EC001625 |
| Náhradní modul | | BDG-024-V/1-4-0 |
| Celní nomenklatura | | 85363010 |
| EAN | | 8595090564836 |
| Objednací číslo | | A06483 |