

BDMHF-024-V/1-FR1

SPD pro datové, signálové a telekomunikační linky / MaR / Speciální - pro BUS (vysoké rychlosti přenosu)

Svodič bleskových proudů s hrubou a jemnou přepětovou ochranou stíněných dvoužilových vysokorychlostních signálových linek

vyjímatelný modul, vazební impedance (R – odpor), linka od ochranné země oddělena pomocí bleskojistky

- svodič bleskových proudů s dvoustupňovou přepětovou ochranou vysokorychlostních dvoužilových signálových linek
- instalace na vstupu do objektu na rozhraní zón LPZ 0–LPZ 1 a vyšších i těsně před chráněné zařízení
- k ochraně rozhraní řídicích systémů MaR, EZS, EPS apod., zejména rozhraní RS 485 a PROFIBUS, před pulsním přepětím
- proti podélnému přepětí (žíla–ochranná země) a proti příčnému přepětí (žíla – žíla) hrubá i jemná přepětová ochrana



Rozměry

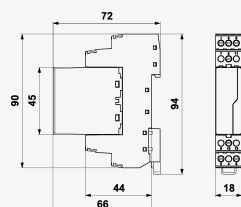
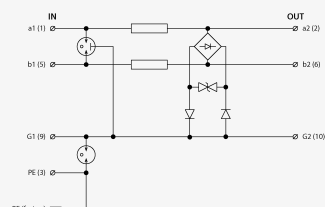


Schéma zapojení



Název parametru		Hodnota parametru
Typ SPD		D1, C2
Umístění SPD		ST 1+2+3
Montáž		lišta DIN 35 mm
Jmenovité napětí	U_n	24 V DC
Nejvyšší trvalé provozní napětí	U_c	25,00 V AC
Nejvyšší trvalé provozní napětí	U_c	36,00 V DC
Jmenovitý zatěžovací proud při 25°C	I_L	1,000 A
Mezní frekvence žíla-žíla	f	70,00 MHz
Sériový odpor na žílu	R	0,80 Ω
C2 jmenovitý výbojový proud (8/20 μ s) GND-PE	I_n	10,00 kA

C2 jmenovitý výbojový proud (8/20 μ s) na žílu	I_n	10,00 kA
C2 celkový výbojový proud (8/20 μ s) žíly-PE	I_{Total}	20,00 kA
C3 jmenovitý rázový proud (10/1000 μ s) žíla-PE	I_{SM}	10 A
C3 jmenovitý rázový proud (10/1000 μ s) na žílu	I_{SM}	10 A
C3 ochranná hladina napětí mód GND-PE při 1 kV/ μ s	U_p	550,00 V
C3 ochranná hladina napětí mód žíla-GND při 1 kV/ μ s	U_p	48,00 V
C3 ochranná hladina napětí mód žíla-žíla při 1 kV/ μ s	U_p	48 V
Doba odezvy žíla-žíla	t_a	1 ns
Doba odezvy žíla-GND	t_a	1 ns
Doba odezvy GND-PE	t_a	100 ns
Připojení (vstup - výstup)		svorky - svorky
Průřez připojovaných vodičů pevný (min)		0,14 mm ²
Průřez připojovaných vodičů pevný (max)		4,00 mm ²
Průřez připojovaných vodičů slaněný (min)		0,14 mm ²
Průřez připojovaných vodičů slaněný (max)		2,50 mm ²
Stupeň krytí		IP 20
Rozsah provozních teplot (min/max)		-40 / 70 °C
Splňuje požadavky normy		ČSN EN 61643-21+A1,A2
Třída ETIM		EC001625
Náhradní modul		BDMHF-024-V/1-0
Celní nomenklatura		85363010
EAN		8595090565536
Objednací číslo		A06553