

# DL-ISDN RJ45

## SPD für Daten-, Signal- und Telekommunikationsleitungen / ICT / Telekommunikationen

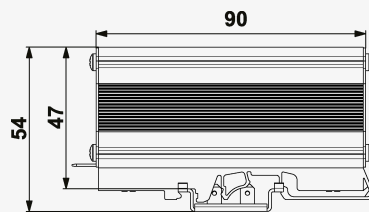
Überspannungsschutz für ISDN-Telekommunikationsleitung

RJ45-Buchsen

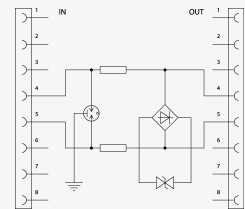
- eine Kombination aus Grob- und Feinschutz für ISDN-Leitungen
- zum Schutze eines ISDN-Leitungspaares der Telekommunikationsausrüstung
- im Lieferumfang: Universaladapter aus Kunststoff zur DIN-Schiene montage und GND-2-Halter



Produktabmessungen



Prinzipschaltbild



Parametername	Parameterwert
SPD-Typ	C2, C3
SPD-Montageort	ST 2+3
Montage	DIN-Schiene 35 mm
Maximale Betriebsspannung	$U_c$ 86,00 V AC
Maximale Betriebsspannung	$U_c$ 121,00 V DC
Serienwiderstand per Ader	R 6,80 $\Omega$
C2 Nennableitstoßstrom (8/20 $\mu$ s) pro Ader	$I_n$ 2,50 kA
Nennlaststrom	$I_L$ 0,060 A
C2 Spannungsschutzpegel Betriebsart Ader-PE bei $I_n$	$U_p$ 300,00 V
C2 Spannungsschutzpegel Betriebsart Ader-Ader bei $I_n$	$U_p$ 270,00 V
C3 Spannungsschutzpegel Betriebsart Ader-PE bei 1 kV/ $\mu$ s	$U_p$ 400,00 V
C3 Spannungsschutzpegel Betriebsart Ader-Ader bei 1 kV/ $\mu$ s	$U_p$ 180,00 V
Ansprechzeit Ader-Ader	$t_a$ 1 ns
Ansprechzeit Ader-PE	$t_a$ 100 ns

Anschluss (Ein-/Ausgang)	RJ 45/RJ 45
Schutzklasse	IP 30 (ohne Stecker IP 10)
Betriebstemperaturbereich (min/max)	-25 / 50 °C
Feuchtigkeit	15 - 85 %
nach Norm	EN 61643-21+A1, A2:2013, IEC 61643-21+A1, A2:2012
ETIM-Klasse	EC000943
Zolltarifnummer	85363010
EAN	8595090533825
Bestellnummer	A03382

SALTEK s.r.o., Drážďanská 561/85, 400 07 Ústí nad Labem, CZ | +420 475 655 511 | [info@saltek.cz](mailto:info@saltek.cz) | [www.saltek.eu](http://www.saltek.eu)  
Technická podpora: 800 818 818 | [podpora@saltek.cz](mailto:podpora@saltek.cz)

09.05.2026 -  
17:32:42