

# ISG-500

## ISG - Trennfunkstrecke / Standardmäßige (nicht Ex)

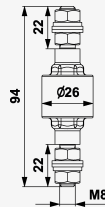
Trennfunkstrecke

zwei M8 Schrauben mit Muttern

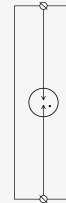
- gekapselte hochleistungsfähige Trennfunkstrecke
- zur indirekten Verbindung (Erdung) von isolierten leitfähigen Teilen beim Blitzen, wo keine direkte Verbindung zulässig ist



Produktabmessungen



Prinzipschaltbild



Parametername	Parameterwert
Klassifizierung	Klasse H - Schwereinsatz
Isolationswiderstand	100,00 MOhm
Blitzstoßstrom	$I_{imp}$ 100,00 kA
Überschlagsspannung	$U_{imp}$ 1,50 kV
Nennstehwechselfspannung	$U_{WAC}$ 0,350 kV
Nominale DC-Stehspannung	$U_{WDC}$ 0,500 kV
Schutzklasse	IP 67
Betriebstemperaturbereich (min/max)	-40 / 80 °C
nach Norm	EN 62561-3:2012, IEC 62561-3:2012
ETIM-Klasse	EC000510
Zolltarifnummer	85363090
EAN	8595090541271
Bestellnummer	A04127