

BDM-006-V/1-FR1

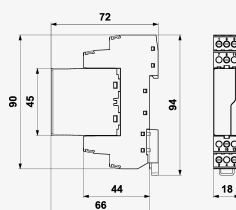
SPD für Daten-, Signal- und Telekommunikationsleitungen / Mess- und Regeltechnik / ST1+2+3 (BDM, BDG) - austauschbar

Blitzstromableiter mit Feinüberspannungsschutz für zwei-/dreidrigige Signalleitungen
Steckmodul, Übertragungswiderstand (R – Widerstand), Leitung von der Schutzterde über GDT getrennt

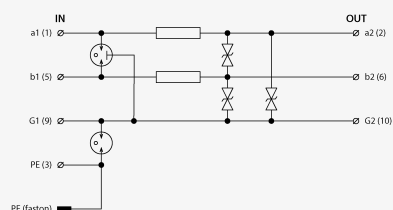
- Grob- und Feinüberspannungsschutz zwei-dreidriger Telekommunikations-, Daten- und sonstigen Leitungen
- Montage am Rand der LPZ-0- und LPZ-1-Zonen an der Zuführung zum Gebäude
- zum Schutz von Kommunikationsschnittstellen von Mess- und Regelsystemen, elektronischen Sicherheits- und Brandmeldesystemen usw. (hauptsächlich für RS-485-Schnittstellen) gegen die Einwirkung von Stoßspannung
- Grob- und Feinüberspannungsschutz (Ader – Ader, GND) im Differenzbetrieb und Grobüberspannungsschutz im Gleichtaktbetrieb (Leitung – PE)



Produktabmessungen



Prinzipschaltbild



Parametername	Parameterwert
SPD-Typ	D1, C2
SPD-Montageort	ST 1+2+3
Montage	DIN-Schiene 35 mm
Nennspannung	U_n 6 V DC
Maximale Betriebsspannung	U_c 6,00 V AC
Maximale Betriebsspannung	U_c 8,50 V DC
Nennlaststrom	I_L 1,000 A

Grenzfrequenz Ader-Ader	f	0,80 MHz
Serienwiderstand per Ader	R	0,80 Ω
D1 Stoßentladestrom (10/350 μ s) Ader-Ader	I_{imp}	2,50 kA
D1 Gesamtleitstoßstrom (10/350 μ s) Adern-PE	I_{Total}	5,00 kA
C2 Nennableitstoßstrom (8/20 μ s) GND-PE	I_n	10,00 kA
C2 Nennableitstoßstrom (8/20 μ s) pro Ader	I_n	10,00 kA
C2 Gesamtleitstoßstrom (8/20 μ s) Adern-PE	I_{Total}	20,00 kA
C3 Nennentladestrom (10/1000 μ s) Ader-PE	I_{SM}	10 A
C3 Nennentladestrom (10/1000 μ s) Ader-Ader	I_{SM}	10 A
C3 Spannungsschutzpegel Betriebsart GND-PE bei 1 kV/ μ s	U_p	550,00 V
C3 Spannungsschutzpegel Betriebsart Ader-GND bei 1 kV/ μ s	U_p	12,00 V
C3 Spannungsschutzpegel Betriebsart Ader-Ader bei 1 kV/ μ s	U_p	12 V
Ansprechzeit Ader-Ader	t_a	1 ns
Ansprechzeit Ader-GND	t_a	1 ns
Ansprechzeit GND-PE	t_a	100 ns
Anschluss (Ein-/Ausgang)		Klemmen-Klemmen
Min. Querschnitt für Seil		0,14 mm ²
Max. Querschnitt für Seil		4,00 mm ²
Min. Querschnitt für Litze		0,14 mm ²
Max. Querschnitt für Litze		2,50 mm ²
Schutzklasse		IP 20
Betriebstemperaturbereich (min/max)		-40 / 70 °C
nach Norm		EN 61643-21+A1, A2:2013, IEC 61643-21+A1, A2:2012
ETIM-Klasse		EC001466
Steckermodul		BDM-006-V/1-0
Zolltarifnummer		85363010
EAN		8595090557098
Bestellnummer		A05709