

DMLF-024/1-RB

SPD für Daten-, Signal- und Telekommunikationsleitungen / Mess- und Regeltechnik / Spezial - HF Filter

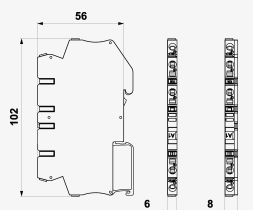
Überspannungsschutz für niederfrequente zweiadrige Signalnetzwerke

Übertragungswiderstand (Induktivität), schraubenlose Klemmen

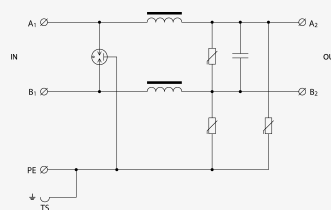
- Grob- und Feinüberspannungsschutz für niederfrequente zweiadrige Signalnetzwerke
- Montage nah an geschützten Geräten
- zum Schutz von analogen Messleitungen in Bereichen mit RF-Störung
- Grob- und Feinüberspannungsschutz im Differenzbetrieb (Ader – Ader) und Gleichtaktbetrieb (Ader – PE)



Produktabmessungen



Prinzipschaltbild



Parametername		Parameterwert
SPD-Typ		C2
SPD-Montageort		ST 2
Montage		DIN-Schiene 35 mm
Nennspannung	U_n	24 V DC
Maximale Betriebsspannung	U_c	31,00 V DC
Nennlaststrom	I_L	0,100 A
Grenzfrequenz Ader-Ader	f	0,07 MHz
D1 Stoßentladestrom (10/350 μ s) Ader-Ader	I_{imp}	0,50 kA
D1 Gesamtableitstoßstrom (10/350 μ s) Adern-PE	I_{Total}	1,00 kA
C2 Nennableitstoßstrom (8/20 μ s) pro Ader	I_n	5,00 kA
C2 Gesamtableitstoßstrom (8/20 μ s) Adern-PE	I_{Total}	10,00 kA
C2 Spannungsschutzpegel Betriebsart Ader-PE bei I_n	U_p	80 V

C2 Spannungsschutzpegel Betriebsart Ader-Ader bei In	U_p	65 V
C3 Spannungsschutzpegel Betriebsart Ader-PE bei 1 kV/ μ s	U_p	55 V
C3 Spannungsschutzpegel Betriebsart Ader-Ader bei 1 kV/ μ s	U_p	55 V
Ansprechzeit Ader-Ader	t_a	25 ns
Ansprechzeit Ader-PE	t_a	25 ns
Anschluss (Ein-/Ausgang)	schraubenlose Klemmen/schraubenlose Klemmen	
Min. Querschnitt für Seil	0,08 mm ²	
Max. Querschnitt für Seil	4,00 mm ²	
Min. Querschnitt für Litze	0,08 mm ²	
Max. Querschnitt für Litze	2,50 mm ²	
Schutzklasse	IP 20	
Betriebstemperaturbereich (min/max)	-40 / 70 °C	
nach Norm	EN 61643-21+A1, A2:2013, IEC 61643-21+A1, A2:2012	
ETIM-Klasse	EC001625	
Zolltarifnummer	85363010	
EAN	8595090560692	
Bestellnummer	A06069	