

# DMG-024-V/1-4FR1-DIF

## SPD für Daten-, Signal- und Telekommunikationsleitungen / Mess- und Regeltechnik / ST2+3 (DM) - austauschbar

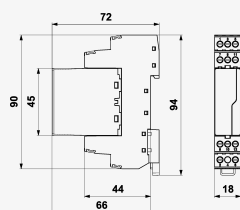
Überspannungsschutz von 4-adrigen Signalleitungen vor Querüberspannung. Einbau dicht vor die zu schützende Anlage

Steckmodul, Koppelimpedanz ( $R = \text{Widerstand}$ ), Abschirmung ( $G$ ) ist von der Erde über die GDT getrennt

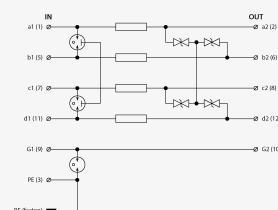
- 2-stufiger Überspannungsschutz von bis Signalleitungen mit bis zu 4 Adern
- Installiert dicht vor die zu schützende Anlage
- Zum Schutz von Mess- und Regelungssystemen, Steuerungen, EMA und BMA, u.ä., insbesondere Schutz der RS-485 Schnittstellen vor impulsförmiger Überspannung
- nur gegen Querüberspannung (Ader - Ader), Grob- und Fein-Überspannungsschutz



Produktabmessungen



Prinzipschaltbild



Parametername	Parameterwert
SPD-Typ	C2
SPD-Montageort	ST 2+3
Montage	DIN-Schiene 35 mm
Nennspannung	$U_n$ 24 V DC
Maximale Betriebsspannung	$U_c$ 25,00 V AC
Maximale Betriebsspannung	$U_c$ 36,00 V DC
Nennlaststrom	$I_L$ 1,000 A
Grenzfrequenz Ader-Ader	$f$ 6,00 MHz
Serienwiderstand per Ader	$R$ 0,80 $\Omega$
C2 Nennableitstoßstrom (8/20 $\mu$ s) GND-PE	$I_n$ 10,00 kA

C2 Nennableitstoßstrom (8/20 µs) pro Ader	$I_n$	10,00 kA
C3 Spannungsschutzpegel Betriebsart GND-PE bei 1 kV/µs	$U_p$	550,00 V
C3 Spannungsschutzpegel Betriebsart Ader-Ader bei 1 kV/µs	$U_p$	46 V
Ansprechzeit Ader-Ader	$t_a$	1 ns
Ansprechzeit GND-PE	$t_a$	100 ns
Anschluss (Ein-/Ausgang)		Klemmen-Klemmen
Min. Querschnitt für Seil		0,14 mm <sup>2</sup>
Max. Querschnitt für Seil		4,00 mm <sup>2</sup>
Min. Querschnitt für Litze		0,14 mm <sup>2</sup>
Max. Querschnitt für Litze		2,50 mm <sup>2</sup>
Schutzklasse		IP 20
Betriebstemperaturbereich (min/max)		-40 / 70 °C
nach Norm		EN 61643-21+A1, A2:2013, IEC 61643-21+A1, A2:2012
ETIM-Klasse		EC001625
Zolltarifnummer		85363010
EAN		8595090562818
Bestellnummer		A06281