

# BDM-024-V/2-JFR2

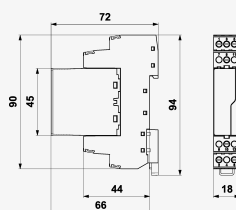
## SPD für Daten-, Signal- und Telekommunikationsleitungen / Mess- und Regeltechnik / ST1+2+3 (BDM, BDG) - austauschbar

Blitzstromableiter mit Grob- und Feinüberspannungsschutz von 2 einadrigen Signalleitungen  
Entfernbares Modul, Kupplungsimpedanz (R-Widerstand), Leitung von der Schutzterde durch Blitzableiter getrennt

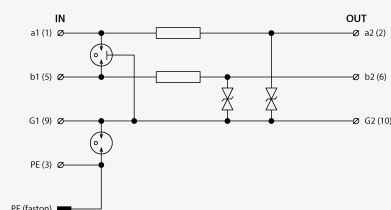
- Blitzstromableiter mit zweistufigem Überspannungsschutz von 2 einadrigen Signalleitungen
- Installation am Eingang eines Objekts an der Schnittstelle von LPZ 0-LPZ 1 und höher und kurz vor dem geschützten Gerät
- Zum Schutz der Schnittstellen der Steuerungssysteme MaR, EZS, EPS usw., insbesondere RS 485-Schnittstellen, vor Impulsüberspannung
- Gegen Längsüberspannung (Ader - Schutzterde) Grob- und Feinüberspannungsschutz



Produktabmessungen



Prinzipschaltbild



Parametername	Parameterwert
SPD-Typ	D1, C2
SPD-Montageort	ST 1+2+3
Montage	DIN-Schiene 35 mm
Nennspannung	$U_n$ 24,00 V DC
Maximale Betriebsspannung	$U_c$ 25,00 V AC
Maximale Betriebsspannung	$U_c$ 36,00 V DC
Nennlaststrom	$I_L$ 2,000 A
Grenzfrequenz Ader-GNP	$f$ 4,00 MHz
Serienwiderstand per Ader	$R$ 0,40 $\Omega$
D1 Stoßentladestrom (10/350 $\mu$ s) Ader-Ader	$I_{imp}$ 2,50 kA
D1 Gesamtableitstoßstrom (10/350 $\mu$ s) Adern-PE	$I_{Total}$ 5,00 kA

C2 Nennableitstoßstrom (8/20 µs) GND-PE	$I_n$	10,00 kA
C2 Nennableitstoßstrom (8/20 µs) pro Ader	$I_n$	10,00 kA
C2 Gesamtableitstoßstrom (8/20 µs) Adern-PE	$I_{Total}$	20,00 kA
C3 Nennentladestrom (10/1000 µs) Ader-PE	$I_{SM}$	10,00 A
C3 Nennentladestrom (10/1000 µs) Ader-Ader	$I_{SM}$	10,00 A
C3 Spannungsschutzpegel Betriebsart GND-PE bei 1 kV/µs	$U_p$	550,00 V
C3 Spannungsschutzpegel Betriebsart Ader-GND bei 1 kV/µs	$U_p$	46,00 V
Ansprechzeit Ader-GND	$t_a$	1 ns
Ansprechzeit GND-PE	$t_a$	100 ns
Anschluss (Ein-/Ausgang)		Klemmen-Klemmen
Min. Querschnitt für Seil		0,14 mm <sup>2</sup>
Max. Querschnitt für Seil		4,00 mm <sup>2</sup>
Min. Querschnitt für Litze		0,14 mm <sup>2</sup>
Max. Querschnitt für Litze		2,50 mm <sup>2</sup>
Schutzklasse		IP 20
Betriebstemperaturbereich (min/max)		-40 / 70 °C
nach Norm		EN 61643-21+A1, A2:2013, IEC 61643-21+A1, A2:2012
ETIM-Klasse		EC001625
Steckermodul		BDM-024-V/2-J-0
Zolltarifnummer		85363010
EAN		8595090564171
Bestellnummer		A06417