

BDG-012-V/1-4FR1

SPD für Daten-, Signal- und Telekommunikationsleitungen / Mess- und Regeltechnik / ST1+2+3 (BDM, BDG) - austauschbar

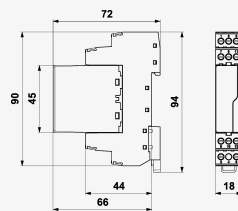
Blitzstromableiter mit Grob- und Feinüberspannungsschutz von bis zu vieradrigen potentialfreien geschirmten Signalleitungen

Entfernbares Modul, Kupplungsimpedanz (R-Widerstand), Leitung von der Schutzterde durch Blitzableiter getrennt

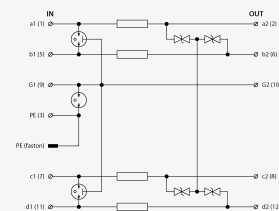
- Blitzstromableiter mit zweistufigem Überspannungsschutz von bis zu vieradrigen Signalleitungen
- Installation am Eingang eines Objekts an der Schnittstelle von LPZ 0-LPZ 1 und höher und kurz vor dem geschützten Gerät
- Zum Schutz der Schnittstellen der Steuerungssysteme MaR, EZS, EPS usw., insbesondere RS-485, vor Impulsüberspannung
- Gegen Längsüberspannung (Ader - Schutzterde) Grobschutz, gegen Querüberspannung (Ader - Ader) Grob- und Feinüberspannungsschutz und (Ader - GND) Grobschutz



Produktabmessungen



Prinzipschaltbild



| Parametername | Parameterwert |
|---------------------------|-------------------|
| SPD-Typ | D1, C2 |
| SPD-Montageort | ST 1+2+3 |
| Montage | DIN-Schiene 35 mm |
| Nennspannung | U_n 12 V DC |
| Maximale Betriebsspannung | U_c 11,00 V AC |
| Maximale Betriebsspannung | U_c 16,00 V DC |
| Nennlaststrom | I_L 1,000 A |
| Grenzfrequenz Ader-Ader | f 3,00 MHz |

| | | |
|---|--------------------|---|
| Serienwiderstand per Ader | R | 0,80 Ω |
| D1 Stoßentladestrom (10/350 µs) Ader-Ader | I _{imp} | 2,50 kA |
| D1 Gesamtableitstoßstrom (10/350 µs) Adern-PE | I _{Total} | 5,00 kA |
| C2 Nennableitstoßstrom (8/20 µs) GND-PE | I _n | 10,00 kA |
| C2 Nennableitstoßstrom (8/20 µs) pro Ader | I _n | 10,00 kA |
| C2 Gesamtableitstoßstrom (8/20 µs) Adern-PE | I _{Total} | 20,00 kA |
| C3 Nennentladestrom (10/1000 µs) Ader-PE | I _{SM} | 10 A |
| C3 Nennentladestrom (10/1000 µs) Ader-Ader | I _{SM} | 10 A |
| C3 Spannungsschutzpegel Betriebsart GND-PE bei 1 kV/µs | U _p | 550,00 V |
| C3 Spannungsschutzpegel Betriebsart Ader-GND bei 1 kV/µs | U _p | 550,00 V |
| C3 Spannungsschutzpegel Betriebsart Ader-Ader bei 1 kV/µs | U _p | 24 V |
| Ansprechzeit Ader-Ader | t _a | 1 ns |
| Ansprechzeit Ader-GND | t _a | 100 ns |
| Ansprechzeit GND-PE | t _a | 100 ns |
| Anschluss (Ein-/Ausgang) | | Klemmen-Klemmen |
| Min. Querschnitt für Seil | | 0,14 mm ² |
| Max. Querschnitt für Seil | | 4,00 mm ² |
| Min. Querschnitt für Litze | | 0,14 mm ² |
| Max. Querschnitt für Litze | | 2,50 mm ² |
| Schutzklasse | | IP 20 |
| Betriebstemperaturbereich (min/max) | | -40 / 70 °C |
| nach Norm | | EN 61643-21+A1, A2:2013, IEC 61643-21+A1, A2:2012 |
| ETIM-Klasse | | EC001625 |
| Steckermodul | | BDG-012-V/1-4-0 |
| Zolltarifnummer | | 85363010 |
| EAN | | 8595090564751 |
| Bestellnummer | | A06475 |