

BDGHF-012-V/2-FR1

SPD für Daten-, Signal- und Telekommunikationsleitungen / Mess- und Regeltechnik / Spezial - für BUS (hohe Übertragungsgeschwindigkeiten)

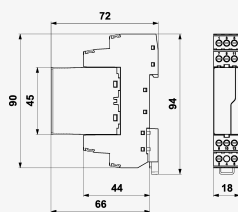
Blitzstromableiter mit Grob- und Feinüberspannungsschutz von geschirmten 2 zweiadrigen schnellen potentialfreien Signalleitungen

Entfernbares Modul, Kupplungsimpedanz (R-Widerstand), Leitung von der Schutz Erde durch Blitzableiter getrennt

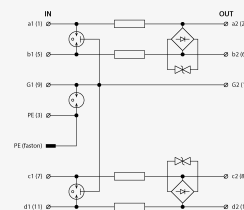
- Blitzstromableiter mit zweistufigem Überspannungsschutz von 2 schnellen zweiadrigen Signalleitungen
- Installation am Eingang eines Objekts an der Schnittstelle von LPZ 0-LPZ 1 und höher und kurz vor dem geschützten Gerät
- Zum Schutz der Schnittstellen der Steuerungssysteme MaR, EZS, EPS usw., insbesondere RS 485- und PROFIBUS-Schnittstellen, vor Impulsüberspannung
- Gegen Längsüberspannung (Ader - Schutz Erde) Grobschutz, gegen Querüberspannung (Ader - Ader) Grob- und Feinüberspannungsschutz und (Ader - GND) Grobschutz



Produktabmessungen



Prinzipschaltbild



Parametername	Parameterwert
SPD-Typ	D1, C2
SPD-Montageort	ST 1+2+3
Montage	DIN-Schiene 35 mm
Nennspannung	U_n 12 V DC
Maximale Betriebsspannung	U_c 11,00 V AC
Maximale Betriebsspannung	U_c 16,00 V DC
Nennlaststrom	I_L 1,000 A

Grenzfrequenz Ader-Ader	f	70,00 MHz
Serienwiderstand per Ader	R	0,80 Ω
C2 Nennableitstoßstrom (8/20 µs) GND-PE	I _n	10,00 kA
C2 Nennableitstoßstrom (8/20 µs) pro Ader	I _n	10,00 kA
C2 Gesamtableitstoßstrom (8/20 µs) Adern-PE	I _{Total}	20,00 kA
C3 Nennentladestrom (10/1000 µs) Ader-PE	I _{SM}	10 A
C3 Nennentladestrom (10/1000 µs) Ader-Ader	I _{SM}	10 A
C3 Spannungsschutzpegel Betriebsart GND-PE bei 1 kV/µs	U _p	550,00 V
C3 Spannungsschutzpegel Betriebsart Ader-GND bei 1 kV/µs	U _p	550,00 V
C3 Spannungsschutzpegel Betriebsart Ader-Ader bei 1 kV/µs	U _p	24 V
Ansprechzeit Ader-Ader	t _a	1 ns
Ansprechzeit Ader-GND	t _a	100 ns
Ansprechzeit GND-PE	t _a	100 ns
Anschluss (Ein-/Ausgang)		Klemmen-Klemmen
Min. Querschnitt für Seil		0,14 mm ²
Max. Querschnitt für Seil		4,00 mm ²
Min. Querschnitt für Litze		0,14 mm ²
Max. Querschnitt für Litze		2,50 mm ²
Schutzklasse		IP 20
Betriebstemperaturbereich (min/max)		-40 / 70 °C
nach Norm		EN 61643-21+A1, A2:2013, IEC 61643-21+A1, A2:2012
ETIM-Klasse		EC001625
Steckermodul		BDGHF-012-V/2-0
Zolltarifnummer		85363010
EAN		8595090565291
Bestellnummer		A06529