

CP-40-BOX

KKS Gerät

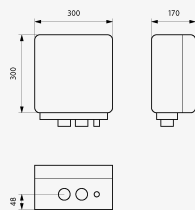
Wechselstromweichen in Kombination mit SPD zur Unterdrückung von Wechselspannungen

Der Überspannungsschutz (SPD) für kathodisches Schutzsystem

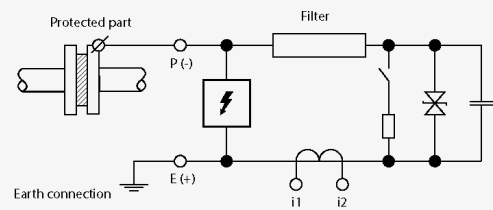
- Stellt eine Kombination von AC-Kurzschlussvorrichtung und SPD in einem Gehäuse dar.
- Der Wechselstrom-Kurzschlusskreis leitet die Wechselströme zur Erde ab und eliminiert so die negativen Auswirkungen der induzierten Wechselspannung auf das geschützte Stahlrohr. Bei Rohrleitungen, die parallel zu Hochspannungsfreileitungen verlegt sind, können Korrosions- Wechselströme auftreten.
- Der SPD-Teil schützt das kathodische Schutzsystem gegen direkte oder indirekte Blitzeinschläge bis zu 100 kA (atmosphärischer Impuls 10/350 µs).
- Leitet Wechselströme bis zu 40 A in den Boden ab. Die Funktion des kathodischen Schutzsystems und die Wirkungsweise des 10-kHz-Ableitsignals werden dadurch jedoch nicht beeinträchtigt.
- Um höhere Ströme Mehrere (80, 120 oder mehr A) zu erreichen können CP-40 SPDs parallel geschaltet werden.



Produktabmessungen



Prinzipschaltbild



Parametername		Parameterwert
	U_{\max}	18 V
	I_L	1,0 mA
Blitzstoßstrom	I_{imp}	100,00 kA
Nennableitstoßstrom (8/20 µs)	I_n	100,00 kA
	I_{\max}	400 A
	I_A	40 A
		100 : 1

Schutzklasse	IP 65
Betriebstemperaturbereich (min/max)	-25 / 80 °C
	300 x 300 x 170 mm
Montage	Auf Montageplatte
Zolltarifnummer	85363030
EAN	8595090553465
Bestellnummer	A05346

SALTEK s.r.o., Drážďanská 561/85, 400 07 Ústí nad Labem, CZ | +420 475 655 511 | info@saltek.cz | www.saltek.eu
Technická podpora: 800 818 818 | podpora@saltek.cz

31.03.2025 -
17:08:03