

# FLP-PV1500/YS

## SPD - für DC und Photovoltaik (PV) / SPD PV Typ 1 / MOV

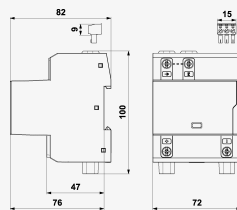
Blitzstromableiter und Überspannungsableiter für PV-Anlagen

optische Störungssignalisierung, Fernstörungssignalisierung

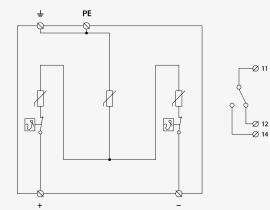
- Varistor- Blitzstromableiter und Überspannungsableiter in Y-Schaltung
- zum Schutz von PV-Anlagen auf dem Dach, wo Trennungsabstand des Funkenüberschlags nicht eingehalten wird (Verbindung mit LPS)
- maximale Dauerbetriebsspannung für PV-Anwendung:  $UCPV \geq 1,2x UOC\ STC$



Produktabmessungen



Prinzipschaltbild



Parametername		Parameterwert
SPD-Typ		PV T1, PV T2
Montage		DIN-Schiene 35 mm
Maximale Betriebsspannung Betriebsart +/-PE	$U_{CPV}$	1 500,00 V DC
Kurzschlussstrom	$I_{SCPV}$	10 000 A DC
Reststrom Betriebsart +/-PE	$I_{PE}$	0,100 mA AC
Reststrom Betriebsart +/-PE	$I_{PE}$	0,010 mA DC
Gesamtableitstoßstrom (10/350 $\mu$ s)	$I_{Total(10/350)}$	12,50 kA
Stoßentladestrom (10/350 $\mu$ s)	$I_{imp}$	6,25 kA
Blitzstrom (gesamt) (8/20 $\mu$ s)	$I_{Total(8/20)}$	80,00 kA
Nennableitstoßstrom (8/20 $\mu$ s)	$I_n$	20,00 kA
maximaler Entladestrom (8/20 $\mu$ s)	$I_{max}$	40,00 kA
Spannungsschutzpegel Betriebsart +/-	$U_p$	5,40 kV
Spannungsschutzpegel Betriebsart +/-PE	$U_p$	5,40 kV
Ansprechzeit	$t_a$	25 ns
Min. Querschnitt für Seil		4,00 mm <sup>2</sup>
Max. Querschnitt für Seil		35,00 mm <sup>2</sup>

Min. Querschnitt für Litze	2,50 mm <sup>2</sup>
Max. Querschnitt für Litze	25,00 mm <sup>2</sup>
Max. Querschnitt des Fernmeldekontakt	1,5 mm <sup>2</sup>
Max. Querschnitt des Fernmeldekontakt, Litze	1,5 mm <sup>2</sup>
Fehleranzeige	rotes Anzeigenfeld
Fernanzeige	potentialfreier Wechselkontakt
Potentialfreiem Fernmeldekontakt	250V/0,5A AC,250V/0,1A DC
Schutzklasse	IP 20
Betriebstemperaturbereich (min/max)	-40 / 80 °C
nach Norm	EN 61643-31, IEC 61643-31
ETIM-Klasse	EC001457
Zolltarifnummer	85363090
EAN	8595090541974
Bestellnummer	A04197