

FLP-PV1500/Y

SPD - für DC und Photovoltaik (PV) / SPD PV Typ 1 / MOV

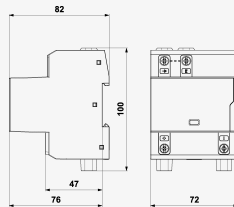
Blitzstromableiter und Überspannungsableiter für PV-Anlagen

optische Störungssignalisierung

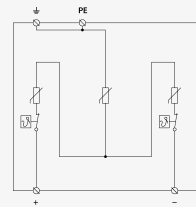
- Varistor-Blitzstromableiter und Überspannungsableiter in Y-Schaltung
- zum Schutz von PV-Anlagen auf dem Dach, wo Trennungsabstand des Funkenüberschlags nicht eingehalten wird (Verbindung mit LPS)
- maximale Dauerbetriebsspannung für PV-Anwendung: $UCPV \geq 1,2x UOC\ STC$



Produktabmessungen



Prinzipschaltbild



Parametername	Parameterwert
SPD-Typ	PV T1, PV T2
Montage	DIN-Schiene 35 mm
Maximale Betriebsspannung Betriebsart +/-PE, -/PE	U_{CPV} 1 500,00 V DC
Kurzschlussstrom	I_{SCPV} 10 000 A DC
Reststrom Betriebsart +/-PE, -/PE	I_{PE} 1,000 mA AC
Reststrom Betriebsart +/-PE, -/PE	I_{PE} 0,010 mA DC
Gesamtableitstoßstrom (10/350 μ s)	$I_{Total(10/350)}$ 12,50 kA
Stoßentladestrom (10/350 μ s)	I_{imp} 6,25 kA
Blitzstrom (gesamt) (8/20 μ s)	$I_{Total(8/20)}$ 80,00 kA
Nennableitstoßstrom (8/20 μ s)	I_n 20,00 kA
maximaler Entladestrom (8/20 μ s)	I_{max} 40,00 kA
Spannungsschutzpegel Betriebsart +/-	U_p 5,40 kV
Spannungsschutzpegel Betriebsart +/-PE, -/PE	U_p 5,40 kV
Ansprechzeit	t_a 25 ns
Min. Querschnitt für Seil	4,00 mm ²
Max. Querschnitt für Seil	35,00 mm ²

Min. Querschnitt für Litze	2,50 mm ²
Max. Querschnitt für Litze	25,00 mm ²
Fehleranzeige	rotes Anzeigenfeld
Schutzklasse	IP 20
Betriebstemperaturbereich (min/max)	-40 / 80 °C
nach Norm	EN 61643-31, IEC 61643-31
ETIM-Klasse	EC001457
Zolltarifnummer	85363090
EAN	8595090542001
Bestellnummer	A04200

SALTEK s.r.o., Drážďanská 561/85, 400 07 Ústí nad Labem, CZ | +420 475 655 511 | info@saltek.cz | www.saltek.eu
Technická podpora: 800 818 818 | podpora@saltek.cz

13.05.2026 -
19:49:00