

DM-024/1 4R DJ

SPD - pre dátové, signálové a telekomunikačné linky / MaR / ST2+3 (DM) - kompaktné

Prepätňová ochrana štvoržilových signálových liniek

väzobná impedancia (R – odpor)

- dvojstupňová prepätňová ochrana štvoržilových signálových liniek
- inštalácia tesne pred chránené zariadenie
- k ochrane rozhraní riadiacích systémov MaR, EZS, EPS apod., najmä rozhraní RS 485, pred pulzným prepätím
- proti pozdĺžnemu prepätiu (žila–ochranná zem) hrubá prepätňová ochrana, proti priečnemu prepätiu (žila – žila) hrubá i jemná prepätňová ochrana



Rozmery produktu

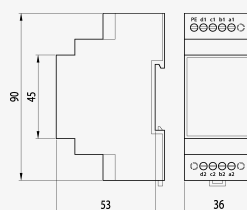
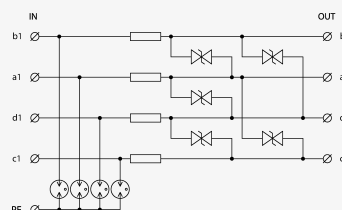


Schéma zapojenia



Názov parametra		Hodnota parametra
Typ SPD		C2,C3
Umiestnenie SPD		ST 2+3
Montáž		lišta DIN 35 mm
Menovité napätie	U_n	24 V DC
Najvyššie trvalé prevádzkové napätie	U_c	20,60 V AC
Najvyššie trvalé prevádzkové napätie	U_c	29,10 V DC
Menovitý zafážovací prúd pri 25°C	I_L	0,060 A
Hraničná frekvencia žila-žila	f	3,40 MHz
Sériový odpor na žilu	R	6,80 Ω
C2 menovitý výbojový prúd (8/20 μ s) na žilu	I_n	10,00 kA
C2 ochranná hladina napätia mód žila-PE pri I_n	U_p	350 V
C2 ochranná hladina napätia mód žila-žila pri I_n	U_p	50 V

C3 ochranná hladina napätia mód žila-PE pri 1 kV/ μ s	U_p	650 V
C3 ochranná hladina napätia mód žila-žila pri 1 kV/ μ s	U_p	40 V
Doba odozvy žila-žila	t_a	1 ns
Doba odozvy žila-PE	t_a	100 ns
Pripojenie (vstup-výstup)		svorky - svorky
Prierez pripojovaných vodičov pevný (max)		4,00 mm ²
Prierez pripojovaných vodičov lanový (max)		2,50 mm ²
Stupeň kritia		IP 20
Rozsah provozných teplôt (min/max)		-40 / 80 °C
Spíňa požiadavky normy		STN EN 61643-21+A1,A2
Trieda ETIM		EC001625
Colná nomenklatúra		85363010
EAN		8595090513575
Objednávacie číslo		A01357