

HX-090 SMA F/M

SPD - pre dátové, signálové a telekomunikačné linky / Koaxiálne vedenie / ST1 (HX)

Zvodič bleskových prúdov pre koaxiálne vedenie
konektory SMA 50 Ohm

- výkonný zvodič bleskových prúdov pre koaxiálne vedenie
- inštaluje sa na rozhraní zón LPZ 0 a LPZ 1 na vstupe vedenia do objektu
- k ochrane rádiových a telekomunikačných zariadení pri priamom i nepriamom údere blesku
- vhodný pre kombinované rozvody signálu a napájacieho napätia



Rozmery produktu

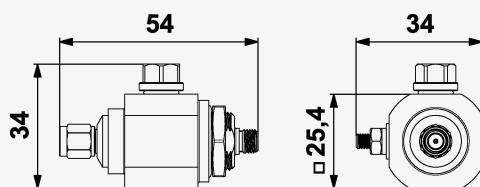
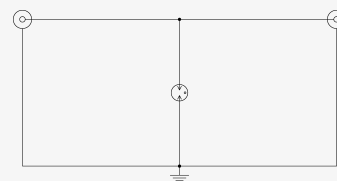


Schéma zapojenia



Názov parametra		Hodnota parametra
Typ SPD		D1,C2
Umiestnenie SPD		ST 1+2
Najvyššie trvalé prevádzkové napätie	U_c	70,00 V DC
Menovitý zaťažovací prúd pri 25°C	I_L	6,000 A
Frekvenčný rozsah	f	0,00 - 3800,00 MHz
Impedancia	Z	50 Ω
Zaťažovací výkon (CW)	P	40,00 W
Priechodný útlm typ. (max.)	A	0,2 (0,4) dB
PSV typ. (max.)	VSWR	1,1 (1,2)
D1 impulzný výbojový prúd (10/350 μ s) žila-PE	I_{imp}	2,50 kA
C2 menovitý výbojový prúd (8/20 μ s) žila-PE	I_n	10,00 kA
Dynamické zapalovacie napätie pri 1kV/ μ s	U_{dyn}	700,00 V
Doba odozvy žila-PE	t_a	100 ns
Pripojenie (vstup-výstup)		SMA 50

Stupeň kritia	IP 66
Rozsah provozných teplôt (min/max)	-40 / 80 °C
Spĺňa požiadavky normy	STN EN 61643-21+A1,A2
Trieda ETIM	EC001466
Colná nomenklatúra	85363010
EAN	8595090541349
Objednávacie číslo	A04134

SALTEK s.r.o., Drážďanská 561/85, 400 07 Ústí nad Labem, CZ | +420 475 655 511 | info@saltek.cz |
www.saltek.eu
Technická podpora: 800 818 818 | podpora@saltek.cz

08.01.2025 -
20:16:35