

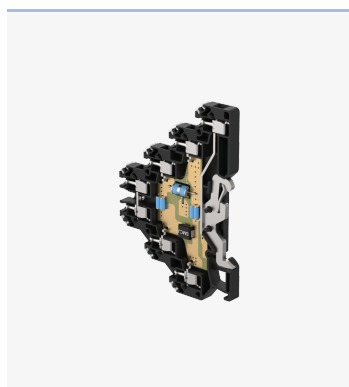
DMG-060/1-RS

SPD - pre dátové, signálové a telekomunikačné linky / MaR / ST2 + 3 (DM) - radová svorka

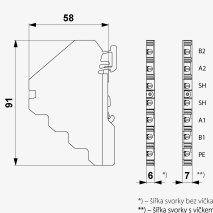
Prepäťová ochrana dvojžilových plávajúcich signálových liniek

väzobná impedancia – odpor, skrutkové svorky

- dvojstupňová prepäťová ochrana dvojžilových signálových liniek
- inštalácia tesne pred chránené zariadenie
- k ochrane rozhraní riadiacích systémov MaR, EZS, EPS a pod., najmä meracích slúčiek, pred pulzným prepätím
- proti pozdĺžnemu prepätiu (žíla–ochranná zem) hrubá ochrana a proti priečnemu prepätiu (žíla – žíla) hrubá i jemná prepäťová ochrana

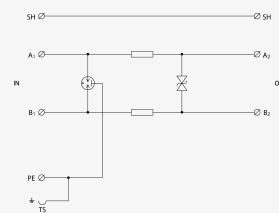


Rozmery produktu



*1 - žíla svorky bez vŕtla
** - žíla svorky s vŕtlem

Schéma zapojenia



| Názov parametra | | Hodnota parametra |
|--|-------------|---------------------------------|
| Typ SPD | | C2,C3 |
| Umiestnenie SPD | | ST 2+3 |
| Montáž | | lišta DIN 35 mm |
| Menovité napätie | U_n | 60 V DC |
| Najvyššie trvalé prevádzkové napätie | U_c | 45,00 V AC |
| Najvyššie trvalé prevádzkové napätie | U_c | 64,00 V DC |
| Menovitý zatažovací prúd pri 25°C | I_L | 0,500 A |
| Hraničná frekvencia žila-žila | f | 6,50 MHz |
| Sériový odpor na žilu | R | 1,60 Ω |
| D1 impulzný výbojový prúd (10/350 μ s) žila-žila | I_{imp} | 0,50 kA |
| D1 celkový výbojový prúd (10/350 μ s) žily-PE | I_{Total} | 1,00 kA |
| C2 menovitý výbojový prúd (8/20 μ s) na žilu | I_n | 5,00 kA |

| | | |
|---|-------------|-----------------------|
| C2 celkový výbojový prúd (8/20 μ s) žily-PE | I_{Total} | 10,00 kA |
| C2 ochranná hladina napätia mód žila-PE pri In | U_p | 350 V |
| C2 ochranná hladina napätia mód žila-žila pri In | U_p | 100 V |
| C3 ochranná hladina napätia mód žila-PE pri 1 kV/ μ s | U_p | 500 V |
| C3 ochranná hladina napätia mód žila-žila pri 1 kV/ μ s | U_p | 85 V |
| Doba odozvy žila-žila | t_a | 1 ns |
| Doba odozvy žila-PE | t_a | 100 ns |
| Pripojenie (vstup-výstup) | | svorky - svorky |
| Prierez pripojovaných vodičov pevný (min) | | 0,14 mm ² |
| Prierez pripojovaných vodičov pevný (max) | | 4,00 mm ² |
| Prierez pripojovaných vodičov lanový (min) | | 0,14 mm ² |
| Prierez pripojovaných vodičov lanový (max) | | 2,50 mm ² |
| Stupeň kritia | | IP 20 |
| Rozsah provozných teplôt (min/max) | | -40 / 70 °C |
| Spíňna požiadavky normy | | STN EN 61643-21+A1,A2 |
| Trieda ETIM | | EC001625 |
| Colná nomenklatúra | | 85363010 |
| EAN | | 8595090551362 |
| Objednávacie číslo | | A05136 |