

# FLP-25-T1-V/4

## SPD - pre nízke napätie / SPD typu 1 / Kombinované - T1 (25 kA)

Zvodič bleskových prúdov

vyberateľný modul, optická signalizácia poruchy, možnosť blokácie modulu

- štvorpólový veľmi výkonný kombinovaný zvodič bleskových prúdov, bez vzniku následných prúdov
- pro inštaláciu do rozvodov nn na rozhranie zón LPZ 0 – LPZ 1, predovšetkým do hlavných rozvádzačov
- k ochrane proti účinkom prepätia pri priamom i nepriamom údere blesku, je vhodný pre rodinné domy, administratívne a priemyselné objekty
- koordinuje s SPD typu 2 (SLP-275 V) i bez použitia oddeľovacích tlmiviek.



Rozmery produktu

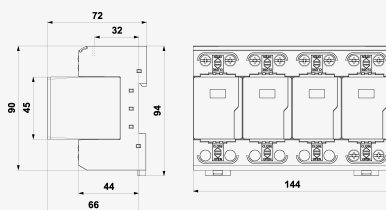
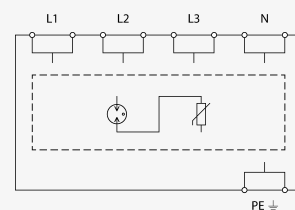


Schéma zapojenia



Názov parametra		Hodnota parametra
Typ SPD		T1
Montáž		lišta DIN 35 mm
Menovité napätie	$U_n$	230 V AC
Najvyššie trvalé prevádzkové napätie	$U_c$	260,00 V AC
Menovitý zaťažovací prúd pre V zapojenie	$I_L$	125 A
Typ siete		TN
Maximálne predistenie		250 A gL/gG
Maximálne predistenie pre V zapojenie		125 A gL/gG
Menovitý skratový prúd	$I_{SCCR}$	50,0 kA
Celkový výbojový prúd (10/350 $\mu$ s)	$I_{Total}(10/350)$	100,00 kA
Impulzný výbojový prúd (10/350 $\mu$ s)	$I_{imp}$	25,00 kA
Napätiová ochranná hladina	$U_p$	1,50 kV
Doba odozvy	$t_a$	100 ns
TOV 5 s L-N		335 V

TOV charakteristika (TOV 5 s)	výdržný
Prierez pripojovaných vodičov pevný (min)	2,50 mm <sup>2</sup>
Prierez pripojovaných vodičov pevný (max)	50,00 mm <sup>2</sup>
Prierez pripojovaných vodičov lanový (min)	2,50 mm <sup>2</sup>
Prierez pripojovaných vodičov lanový (max)	35,00 mm <sup>2</sup>
Signalizácia poruchy	červené sfarbenie indikačného poľa
Stupeň kritia	IP 20
Rozsah provozných teplôt (min/max)	-40 / 80 °C
Rozsah vlhkosti	5 - 95 %
Spíňa požiadavky normy	STN EN 61643-11:2013-08
Trieda ETIM	EC000381
Náhradný modul	FLP-25-T1-V/0
Colná nomenklatúra	85363090
EAN	8595090553021
Objednávacie číslo	A05302