

# DMP-024-V/1-FR1

## SPD - pre dátové, signálové a telekomunikačné linky / MaR / Napájanie (DP a DMP) - sa signálovú linkou

Kombinácia prepäťovej ochrany signálovej linky a napájania

vyberateľný modul, väzobná impedancia (R – odpor) v datovej časti, linka od ochrannej zeme oddelená pomocou bleskoistky

- kombinácia dvojstupňovej prepäťovej ochrany dvojžilových signálových liniek v dátovej časti a prepäťovej ochrany pre malé napätie v časti napájania
- inštalácia tesne pred chránené zariadenie
- k ochrane pred pulzným prepätím pre rozhranie riadiacích systémov MaR, EZS, EPS a pod., najmä meracích obvodov a čidiel, kde sú jedným káblom prenášané ako signály tak napájanie pred pulzným prepätím



Rozmery produktu

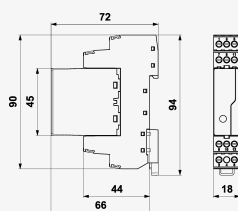
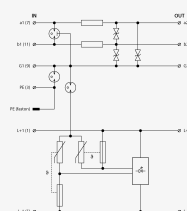


Schéma zapojenia



Názov parametra	Hodnota parametra
Prierez pripojovaných vodičov pevný (min)	0,14 mm <sup>2</sup>
Prierez pripojovaných vodičov pevný (max)	4,00 mm <sup>2</sup>
Prierez pripojovaných vodičov lanový (min)	0,14 mm <sup>2</sup>
Prierez pripojovaných vodičov lanový (max)	2,50 mm <sup>2</sup>
Signalizácia poruchy	červená kontrolka
Stupeň kritia	IP 20
Rozsah provozných teplôt (min/max)	-40 / 70 °C
Rozsah vlhkosti	5 - 95 %
Spĺňa požiadavky normy	STN EN 61643-21+A1,A2
Trieda ETIM	EC001473
Náhradný modul	DMP-024-V/1-0
Menovité napätie	$U_n$ 24 V AC
Najvyššie trvalé prevádzkové napätie	$U_c$ 25,00 V AC

Najvyššie trvalé prevádzkové napätie	$U_c$	36,00 V DC
Menovitý zaťažovací prúd pri 25°C	$I_L$	16,000 A
Maximálne predistenie		16 A gL/gG alebo B 16 A
C2 menovitý výbojový prúd (8/20 $\mu$ s) žila-žila	$I_n$	2,00 kA
Skúšobné napätie L+ - L-		4,0 kV
Skúšobné napätie L+(L-)-PE		4,0 kV
Skúšobné napätie M-PE		4,0 kV
Napäťová ochranná hladina L+ - L-		0,13 kV
Napäťová ochranná hladina L+(L-)-PE		0,95 kV
Napäťová ochranná hladina M-PE		0,75 kV
C2 ochranná hladina napätia mód M-PE pri $I_n$		750,00 V
C2 ochranná hladina napätia mód žila-PE pri $I_n$	$U_p$	950 V
C2 ochranná hladina napätia mód žila-žila pri $I_n$	$U_p$	230 V
Doba odozvy L+ - L-		25 ns
Doba odozvy L+(L-)-PE		100 ns
Doba odozvy M-PE		100 ns
Menovité napätie	$U_n$	24 V DC
Najvyššie trvalé prevádzkové napätie	$U_c$	25,00 V AC
Najvyššie trvalé prevádzkové napätie	$U_c$	36,00 V DC
Menovitý zaťažovací prúd	$I_L$	1,000 A
Hraničná frekvencia žila-žila	$f$	4,00 MHz
Sériový odpor na žilu	$R$	0,80 $\Omega$
C2 menovitý výbojový prúd (8/20 $\mu$ s) GND-PE		10,00 kA
C2 menovitý výbojový prúd (8/20 $\mu$ s) na na žilu	$I_n$	10,00 kA
C2 celkový výbojový prúd (8/20 $\mu$ s) žily-PE	$I_{Total}$	20,00 kA
C3 menovitý výbojový prúd (10/1000 $\mu$ s) GND-PE		10,00 A
C3 menovitý výbojový prúd (10/1000 $\mu$ s) žila-PE		10,00 A
C3 menovitý výbojový prúd (10/1000 $\mu$ s) žila-žila	$I_n$	10 A
C3 ochranná hladina napätia mód GND-PE pri 1 kV/ $\mu$ s		550,00 V
C3 ochranná hladina napätia mód žila-PE pri 1 kV/ $\mu$ s		46,00 V
C3 ochranná hladina napätia mód žila-žila pri 1 kV/ $\mu$ s	$U_p$	46 V
Doba odozvy žila-žila	$t_a$	1 ns
Doba odozvy žila-GND		1 ns
Doba odozvy GND-PE		100 ns
Colná nomenklatúra		85363010
EAN		8595090557999
Objednávacie číslo		A05799

SALTEK s.r.o., Drážďanská 561/85, 400 07 Ústí nad Labem, CZ | +420 475 655 511 | [info@saltek.cz](mailto:info@saltek.cz) |  
[www.saltek.eu](http://www.saltek.eu)  
*Technická podpora: 800 818 818 | [podpora@saltek.cz](mailto:podpora@saltek.cz)*

23.11.2024 -  
14:17:35