

# DMJ-012/2-RB

## SPD - pre dátové, signálové a telekomunikačné linky / MaR / ST2 + 3 (DM) - radová svorka

Prepäťová ochrana dvoch jednožilových signálových liniek

väzobná impedancia – odpor, bezšróbové svorky

- dvojstupňová prepäťová ochrana dvoch jednožilových signálových liniek
- inštalácia tesne pred chránené zariadenie
- k ochrane rozhraní riadiacích systémov MaR, EZS, EPS a pod., najmä ovládacích obvodov, pred pulzným prepätím
- proti pozdĺžnemu prepätiu (žila–ochranná zem) hrubá i jemná prepäťová ochrana



Rozmery produktu

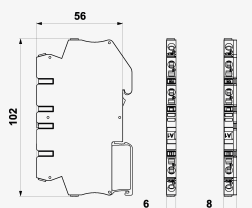
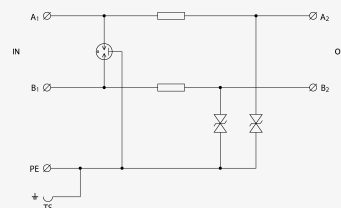


Schéma zapojenia



Názov parametra		Hodnota parametra
Typ SPD		C2,C3
Umiestnenie SPD		ST 2+3
Montáž		lišta DIN 35 mm
Menovité napätie	$U_n$	12 V DC
Najvyššie trvalé prevádzkové napätie	$U_c$	11,00 V AC
Najvyššie trvalé prevádzkové napätie	$U_c$	16,00 V DC
Menovitý zaťažovací prúd pri 25°C	$I_L$	0,500 A
Hraničná frekvencia žila-žila	$f$	2,00 MHz
Sériový odpor na žilu	$R$	1,60 $\Omega$
D1 impulzný výbojový prúd (10/350 $\mu$ s) žila-žila	$I_{imp}$	0,50 kA
D1 celkový výbojový prúd (10/350 $\mu$ s) žily-PE	$I_{Total}$	1,00 kA
C2 menovitý výbojový prúd (8/20 $\mu$ s) na žilu	$I_n$	5,00 kA
C2 celkový výbojový prúd (8/20 $\mu$ s) žily-PE	$I_{Total}$	10,00 kA

C2 ochranná hladina napätia mód žila-PE pri In	$U_p$	40 V
C3 ochranná hladina napätia mód žila-PE pri 1 kV/ $\mu$ s	$U_p$	20 V
Doba odozvy žila-PE	$t_a$	1 ns
Pripojenie (vstup-výstup)		bezskrútkové svorky/bezskrútkové svorky
Prierez pripojovaných vodičov pevný (min)		0,08 mm <sup>2</sup>
Prierez pripojovaných vodičov pevný (max)		4,00 mm <sup>2</sup>
Prierez pripojovaných vodičov lanový (min)		0,08 mm <sup>2</sup>
Prierez pripojovaných vodičov lanový (max)		2,50 mm <sup>2</sup>
Stupeň kritia		IP 20
Rozsah provozných teplôt (min/max)		-40 / 70 °C
Spĺňa požiadavky normy		STN EN 61643-21+A1,A2
Trieda ETIM		EC001625
Colná nomenklatúra		85363010
EAN		8595090560654
Objednávacie číslo		A06065