

DMJ-048/2-RB

SPD - pre dátové, signálové a telekomunikačné linky / MaR / ST2 + 3 (DM) - radová svorka

Prepäťová ochrana dvoch jednožilových signálových liniek

väzobná impedancia – odpor, bezšróbové svorky

- dvojstupňová prepäťová ochrana dvoch jednožilových signálových liniek
- inštalácia tesne pred chránené zariadenie
- k ochrane rozhraní riadiacích systémov MaR, EZS, EPS a pod., najmä ovládacích obvodov, pred pulzným prepätím
- proti pozdĺžnemu prepätiu (žila – ochranná zem) hrubá i jemná prepäťová ochrana



Rozmery produktu

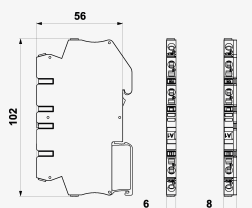
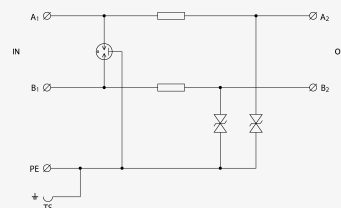


Schéma zapojenia



Názov parametra	Hodnota parametra
Typ SPD	C2,C3
Umiestnenie SPD	ST 2+3
Montáž	lišta DIN 35 mm
Menovité napätie	U_n 48 V DC
Najvyššie trvalé prevádzkové napätie	U_c 36,00 V AC
Najvyššie trvalé prevádzkové napätie	U_c 51,00 V DC
Menovitý zaťažovací prúd pri 25°C	I_L 0,500 A
Hraničná frekvencia žila-žila	f 5,00 MHz
Sériový odpor na žilu	R 1,60 Ω
D1 impulzný výbojový prúd (10/350 μ s) žila-žila	I_{imp} 0,50 kA
D1 celkový výbojový prúd (10/350 μ s) žily-PE	I_{Total} 1,00 kA
C2 menovitý výbojový prúd (8/20 μ s) na žilu	I_n 5,00 kA
C2 celkový výbojový prúd (8/20 μ s) žily-PE	I_{Total} 10,00 kA

C2 ochranná hladina napätia mód žila-PE pri In	U_p	95 V
C3 ochranná hladina napätia mód žila-PE pri 1 kV/ μ s	U_p	65 V
Doba odozvy žila-PE	t_a	1 ns
Pripojenie (vstup-výstup)		bezskrútkové svorky/bezskrútkové svorky
Prierez pripojovaných vodičov pevný (min)		0,08 mm ²
Prierez pripojovaných vodičov pevný (max)		4,00 mm ²
Prierez pripojovaných vodičov lanový (min)		0,08 mm ²
Prierez pripojovaných vodičov lanový (max)		2,50 mm ²
Stupeň kritia		IP 20
Rozsah provozných teplôt (min/max)		-40 / 70 °C
Spĺňa požiadavky normy		STN EN 61643-21+A1,A2
Trieda ETIM		EC001625
Colná nomenklatúra		85363010
EAN		8595090560678
Objednávacie číslo		A06067