

BDM-012-V/2-JFR1

SPD - pre dátové, signálové a telekomunikačné linky / MaR / ST1+2+3 (BDM, BDG) - výmenné

Zvodič bleskových prúdov s hrubou a jemnou prepäťovou ochranou dvoch jednožilových signálových liniek

výmenný modul, väzobná impedancia (R – odpor), linka od ochrannej zeme oddelená pomocou bleskoistky

- zvodič bleskových prúdov s dvojestupňovou prepäťovou ochranou 2 jednožilových signálových liniek
- inštalácia na vstupe do objektu na rozhraní zón LPZ 0–LPZ 1 a vyšších a tesne pred chránené zariadenie
- k ochrane rozhrania radiacích systémov MaR, EZS, EPS a pod., najmä rozhrania RS 485, pred pulzným prepätím
- proti pozdĺžnemu prepätiu (žila–ochranná zem) hrubá i jemná prepäťová ochrana



Rozmery produktu

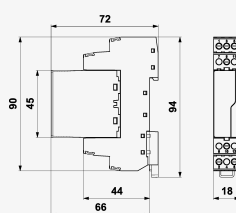
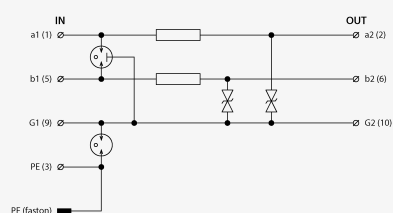


Schéma zapojenia



Názov parametra	Hodnota parametra	
Typ SPD	D1,C2	
Umiestnenie SPD	ST 1+2+3	
Montáž	lišta DIN 35 mm	
Menovité napätie	U_n	0 V AC
Menovité napätie	U_n	12 V DC
Najvyššie trvalé prevádzkové napätie	U_c	11,00 V AC
Najvyššie trvalé prevádzkové napätie	U_c	16,00 V DC
Menovitý zafážovací prúd pri 25°C	I_L	1,000 A
Hraničná frekvencia žila-žila	f	2,00 MHz
Hraničná frekvencia žila-žila	f	2,00 MHz
Sériový odpor na žilu	R	0,80 Ω
D1 impulzný výbojový prúd (10/350 μ s) žila-žila	I_{imp}	2,50 kA

D1 celkový výbojový prúd (10/350 μ s) žily-PE	I_{Total}	5,00 kA
C2 menovitý výbojový prúd (8/20 μ s) GND-PE	I_n	10,00 kA
C2 menovitý výbojový prúd (8/20 μ s) na žilu	I_n	10,00 kA
C2 celkový výbojový prúd (8/20 μ s) žily-PE	I_{Total}	20,00 kA
C3 menovitý výbojový prúd (10/1000 μ s) žila-PE	I_{SM}	10 A
C3 menovitý výbojový prúd (10/1000 μ s) žila-žila	I_{SM}	10 A
C3 ochranná hladina napätia mód GND-PE pri 1 kV/ μ s	U_p	550,00 V
C3 ochranná hladina napätia mód žila-PE pri 1 kV/ μ s	U_p	22,00 V
Doba odozvy žila-GND	t_a	1 ns
Doba odozvy GND-PE	t_a	100 ns
Pripojenie (vstup-výstup)		svorky - svorky
Prierez pripojovaných vodičov pevný (min)		0,14 mm ²
Prierez pripojovaných vodičov pevný (max)		4,00 mm ²
Prierez pripojovaných vodičov lanový (min)		0,14 mm ²
Prierez pripojovaných vodičov lanový (max)		2,50 mm ²
Stupeň kritia		IP 20
Rozsah provozných teplôt (min/max)		-40 / 70 °C
Spĺňa požiadavky normy		STN EN 61643-21+A1,A2
Trieda ETIM		EC001625
Náhradný modul		DM-012-V/2-J-0 BDM-012-V/2-J-0
Colná nomenklatúra		85363010
EAN		8595090564034
Objednávacie číslo		A06403