

BDG-048-V/1-4FR1

SPD - pre dátové, signálové a telekomunikačné linky / MaR / ST1+2+3 (BDM, BDG) - výmenné

Zvodič bleskových prúdov s hrubou a jemnou prepäťovou ochranou až štvoržilových tienených plávajúcich signálových liniek

výmenný modul, väzobná impedancia (R – odpor), linka od ochrannej zeme oddelená pomocou bleskoistky

- zvodič bleskových prúdov s dvojstupňovou prepäťovou ochranou až štvoržilových signálových liniek
- inštalácia na vstupe do objektu na rozhraní zón LPZ 0–LPZ 1 a vyšších a tesne pred chránené zariadenie
- k ochrane rozhraní riadiacích systémov MaR, EZS, EPS a pod., najmä RS–485, pred pulzným prepätím
- proti pozdĺžnemu prepätiu (linka – ochranná zem) hrubá ochrana, proti priečnemu prepätiu (žila – žila) hrubá i jemná prepäťová ochrana a (žila – GND) hrubá ochrana



Rozmery produktu

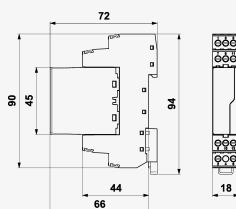
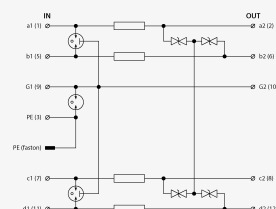


Schéma zapojenia



| Názov parametra | Hodnota parametra |
|--|-------------------|
| Typ SPD | D1,C2 |
| Umiestnenie SPD | ST 1+2+3 |
| Montáž | lišta DIN 35 mm |
| Menovité napätie | U_n 48 V DC |
| Najvyššie trvalé prevádzkové napätie | U_c 36,00 V AC |
| Najvyššie trvalé prevádzkové napätie | U_c 51,00 V DC |
| Menovitý zaťažovací prúd pri 25°C | I_L 1,000 A |
| Hraničná frekvencia žila-žila | f 7,00 MHz |
| Sériový odpor na žilu | R 0,80 Ω |
| D1 impulzný výbojový prúd (10/350 μ s) žila-žila | I_{imp} 2,50 kA |

| | | |
|---|-------------|-----------------------|
| D1 celkový výbojový prúd (10/350 μ s) žily-PE | I_{Total} | 5,00 kA |
| C2 menovitý výbojový prúd (8/20 μ s) GND-PE | I_n | 10,00 kA |
| C2 menovitý výbojový prúd (8/20 μ s) na žilu | I_n | 10,00 kA |
| C2 celkový výbojový prúd (8/20 μ s) žily-PE | I_{Total} | 20,00 kA |
| C3 menovitý výbojový prúd (10/1000 μ s) žila-PE | I_{SM} | 10 A |
| C3 menovitý výbojový prúd (10/1000 μ s) žila-žila | I_{SM} | 10 A |
| C3 ochranná hladina napätia mód GND-PE pri 1 kV/ μ s | U_p | 550,00 V |
| C3 ochranná hladina napätia mód žila-PE pri 1 kV/ μ s | U_p | 550,00 V |
| C3 ochranná hladina napätia mód žila-žila pri 1 kV/ μ s | U_p | 90 V |
| Doba odozvy žila-žila | t_a | 1 ns |
| Doba odozvy žila-GND | t_a | 100 ns |
| Doba odozvy GND-PE | t_a | 100 ns |
| Pripojenie (vstup-výstup) | | svorky - svorky |
| Prierez pripojovaných vodičov pevný (min) | | 0,14 mm ² |
| Prierez pripojovaných vodičov pevný (max) | | 4,00 mm ² |
| Prierez pripojovaných vodičov lanový (min) | | 0,14 mm ² |
| Prierez pripojovaných vodičov lanový (max) | | 2,50 mm ² |
| Stupeň kritia | | IP 20 |
| Rozsah provozných teplôt (min/max) | | -40 / 70 °C |
| Spĺňa požiadavky normy | | STN EN 61643-21+A1,A2 |
| Trieda ETIM | | EC001625 |
| Náhradný modul | | BDG-048-V/1-4-0 |
| Colná nomenklatúra | | 85363010 |
| EAN | | 8595090564911 |
| Objednávacie číslo | | A06491 |