

# DM-048/1-L2-DJ

## SPD - pre dátové, signálové a telekomunikačné linky / MaR / ST2+3 (DM) - kompaktné

Prepätňová ochrana dvojžilových signálových liniek

väzobná impedancia (L2 - indukčnosť)

- dvojstupňová prepätňová ochrana dvojžilových signálových liniek
- inštalácia tesne pred chránené zariadenie
- k ochrane rozhraní riadiacích systémov MaR, EZS, EPS a pod., najmä rozhraní RS 485, pred pulzným prepätím
- proti pozdĺžnemu prepätiu (žila–ochranná zem) i proti priečnemu prepätiu (žila – žila) hrubá i jemná prepätňová ochrana



Rozmery produktu

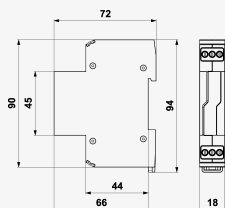
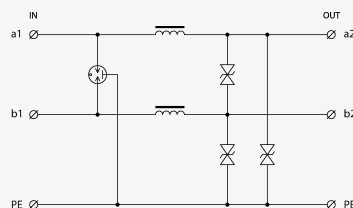


Schéma zapojenia



Názov parametra		Hodnota parametra
Typ SPD		D1,C1,C2,C3,B2
Umiestnenie SPD		ST 2+3
Montáž		lišta DIN 35 mm
Menovité napätie	$U_n$	48 V DC
Najvyššie trvalé prevádzkové napätie	$U_c$	36,00 V AC
Najvyššie trvalé prevádzkové napätie	$U_c$	51,00 V DC
Menovitý zaťažovací prúd pri 25°C	$I_L$	2,000 A
Hraničná frekvencia žila-žila	$f$	0,15 MHz
Sériový odpor na žilu	$R$	0,22 $\Omega$
Sériová indukčnosť na žilu	$L$	100,00 $\mu$ H
D1 celkový výbojový prúd (10/350 $\mu$ s) žily-PE	$I_{Total}$	1,00 kA
C1 ochranná hladina napätia mód žila-žila	$U_p$	70,00 V
C1 skúšobné napätie mód žila-žila	$U_{OC}$	4,00 kV

C1 ochranná hladina napätia mód žila-PE	$U_p$	70,00 V
C1 skúšobné napätie mód žila-PE	$U_{OC}$	4,00 kV
B2 ochranná hladina napätia mód žila-žila	$U_p$	70,00 V
B2 skúšobné napätie mód žila-žila	$U_{OC}$	1,00 kV
B2 ochranná hladina napätia mód žila-PE	$U_p$	70,00 V
B2 skúšobné napätie mód žila-PE	$U_{OC}$	1,00 kV
C2 menovitý výbojový prúd (8/20 $\mu$ s) na žilu	$I_n$	10,00 kA
C2 celkový výbojový prúd (8/20 $\mu$ s) žily-PE	$I_{Total}$	20,00 kA
C3 menovitý výbojový prúd (10/1000 $\mu$ s) žila-PE	$I_{SM}$	10 A
C3 menovitý výbojový prúd (10/1000 $\mu$ s) žila-žila	$I_{SM}$	10 A
C2 ochranná hladina napätia mód žila-PE pri $I_n$	$U_p$	95 V
C2 skúšobné napätie mód žila-PE	$U_{OC}$	20,00 kV
C2 ochranná hladina napätia mód žila-žila pri $I_n$	$U_p$	95 V
C2 skúšobné napätie mód žila-žila	$U_{OC}$	20,00 kV
C3 ochranná hladina napätia mód žila-PE pri 1 kV/ $\mu$ s	$U_p$	70 V
C3 ochranná hladina napätia mód žila-žila pri 1 kV/ $\mu$ s	$U_p$	70 V
Doba odozvy žila-žila	$t_a$	1 ns
Doba odozvy žila-PE	$t_a$	1 ns
Pripojenie (vstup-výstup)		svorky - svorky
Prierez pripojovaných vodičov pevný (max)		4,00 mm <sup>2</sup>
Prierez pripojovaných vodičov lanový (max)		4,00 mm <sup>2</sup>
Stupeň kritia		IP 20
Rozsah provozných teplôt (min/max)		-40 / 80 °C
Rozsah vlhkosti		5 - 95 %
Spĺňa požiadavky normy		STN EN 61643-21+A1,A2
Trieda ETIM		EC001625
Colná nomenklatúra		85363010
EAN		8595090567332
Objednávacie číslo		A06733