

DL-VDSL3

SPD - pre dátové, signálové a telekomunikačné linky / ICT / Telekomunikácia

Dvojstupňová prepäťová ochrana pre vysokorýchlostné linky ADSL2

prepäťova ochrana pre vysokorýchlostné linky ADSL2, VDSL2, VDSL2+, VDSL3

- dvojstupňová prepäťová ochrana vysokorýchlostných liniek ADSL2, VDSL2, VDSL2+, VDSL3
- inštalácia na rozhraní LPZ 0 - 1 a vyšších
- pripojenie metalického páru cez skrutkové svorky
- pracovné napätie do 60 V DC



Rozmery produktu

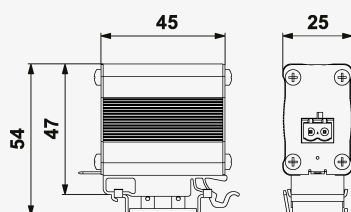
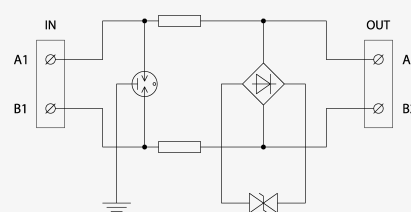


Schéma zapojenia



Názov parametra		Hodnota parametra
Typ SPD		D1,C2,C3
Umiestnenie SPD		ST 1+2+3
Montáž		lišta DIN 35 mm
Najvyššie trvalé prevádzkové napätie	U_c	60,00 V DC
Sériový odpor na žilu	R	2,20 Ω
Menovitý zaťažovací prúd pri 25°C	I_L	0,600 A
C2 menovitý výbojový prúd (8/20 μ s) žila-žila	I_n	5,00 kA
D1 celkový výbojový prúd (10/350 μ s) žily-PE	I_{Total}	5,00 kA
C2 ochranná hladina napätia mód žila-žila (@ U_{oc}/I_n)	U_p	450,00 V (10 kV / 5 kA)
C2 ochranná hladina napätia mód žila-PE (@ U_{oc}/I_n)	U_p	1100,00 V (10 kV / 5 kA)
C3 ochranná hladina napätia mód žila-žila (@ $I_n - 1$ kV/ μ s)	U_p	90,00 V (10 A)
C3 ochranná hladina napätia mód žila-PE (@ $I_n - 1$ kV/ μ s)	U_p	600,00 V (10 A)
Doba odozvy žila-žila	t_a	1 ns
Doba odozvy žila-PE	t_a	100 ns
Hraničná frekvencia žila-žila	f	300 MHz (@ -1 dB)
Prúchozí útlm	A	<0,2 dB (@ 35 MHz)

Pripojenie (vstup-výstup)	svorky - svorky
Stupeň kritia	IP 20
Rozsah provozných teplôt (min/max)	-40 / 70 °C
Rozsah vlhkosti	5 - 95 %
Spĺňa požiadavky normy	STN EN 61643-21+A1,A2
Trieda ETIM	EC000943
Colná nomenklatúra	85363010
EAN	8595090571209
Objednávacie číslo	A07120

SALTEK s.r.o., Drážďanská 561/85, 400 07 Ústí nad Labem, CZ | +420 475 655 511 | info@saltek.cz | www.saltek.eu
Technická podpora: 800 818 818 | podpora@saltek.cz

12.03.2025 -
16:26:24