

FLP-PV1000/YS

SPD - pro DC a PV / SPD PV typu 1 / Varistorové

Zvodič bleskových prúdov a prepätia pre fotovoltaické systémy
optická signalizácia poruchy, diaľková signalizácia poruchy

- varistorový zvodič bleskových prúdov zapojený do 'Y'
- k ochrane fotovoltaických inštalácií predovšetkým na streche, tam kde nieje dodržaná dostatočná vzdialenosť (pripojenie k LPS)
- voľba maximálneho prevádzkového napätia SPD: $UCPV \geq 1,2 \times UOC\ STC$



Rozmery produktu

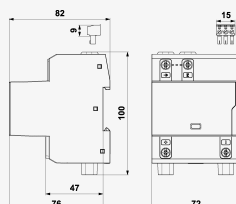
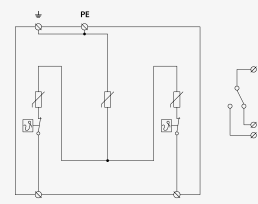


Schéma zapojenia



Názov parametra	Hodnota parametra
Typ SPD	PV T1, PV T2
Montáž	lišta DIN 35 mm
Najvyššie trvalé prevádzkové napätie mód +/-PE, -/PE	U_{CPV} 1 050,00 V DC
Menovitý skratový prúd	I_{SCPV} 10 000 A DC
Reziduálny prúd mód +/-PE, -/PE	I_{PE} 1,000 mA AC
Reziduálny prúd mód +/-PE, -/PE	I_{PE} 0,010 mA DC
Celkový výbojový prúd (10/350 μ s)	$I_{Total(10/350)}$ 12,50 kA
Impulzný výbojový prúd (10/350 μ s)	I_{imp} 6,25 kA
Celkový výbojový prúd (8/20 μ s)	$I_{Total(8/20)}$ 80,00 kA
Menovitý výbojový prúd (8/20 μ s)	I_n 20,00 kA
Maximálny výbojový prúd (8/20 μ s)	I_{max} 40,00 kA
Napätiová ochranná hladina mód +/-	U_p 3,80 kV
Napätiová ochranná hladina mód +/-PE, -/PE	U_p 3,80 kV
Doba odozvy	t_a 25 ns
Prierez pripojovaných vodičov pevný (min)	4,00 mm ²
Prierez pripojovaných vodičov pevný (max)	35,00 mm ²

Prierez pripojovaných vodičov lanový (min)	2,50 mm ²
Prierez pripojovaných vodičov lanový (max)	25,00 mm ²
Prierez pripojovaných vodičov diaľkovej signalizácie pevný (max)	1,5 mm ²
Prierez pripojovaných vodičov diaľkovej signalizácie lanový (max)	1,5 mm ²
Signalizácia poruchy	červené sfarbenie indikačného poľa
Diaľková signalizácia	bezpotenciálový prepínací kontakt
Kontakty diaľkovej signalizácie	250V/0,5A AC,250V/0,1A DC
Stupeň kritia	IP 20
Rozsah provozných teplôt (min/max)	-40 / 80 °C
Spĺňa požiadavky normy	EN 61643-31, IEC 61643-31
Trieda ETIM	EC001457
Colná nomenklatúra	85363090
EAN	8595090541981
Objednávacie číslo	A04198