

SLP-275-VB/1S+1

SPD - pre nízke napätie / SPD typu 2 / Kombinované

Kombinovaný zvodič prepätia

vyberateľný modul varistoru, optická signalizácia poruchy, diaľková signalizácia poruchy

- zostava kombinovaného zvodiča prepätia (varistor so sériovo zapojeným uzatvoreným iskriskom) a zatvoreného iskriska zapojených v móde 1+1
- určený k inštalácii do rozvodov nn, predovšetkým do podružných rozvádzačov. Je vhodný i pre inštaláciu do oznamovacích (MaR) obvodov.
- k ochrane rozvodov a zariadenie proti účinkom indukovaného prepätia pri údere blesku v oblastiach so zvýšenou búrkovou aktivitou a proti spinaciemu prepätiu alebo k ochrane meracích obvodov ako prvý stupeň ochrany
- V kľudovom stave má veľmi malý unikajúci prúd, ktorý sa po celú dobu životnosti nemení, k stárnutiu ochranných prvkov nedochádza



Rozmery produktu

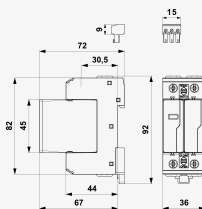
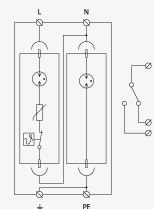


Schéma zapojenia



Názov parametra	Hodnota parametra
Typ SPD	T2
Montáž	lišta DIN 35 mm
Menovité napätie	U_n 230 V AC
Najvyššie trvalé prevádzkové napätie L-N	U_c 275,00 V AC
Najvyššie trvalé prevádzkové napätie N-PE	U_c 255,00 V AC
Typ siete	TN-S TT
Maximálne predistenie	125 A gL/gG
Menovitý skratový prúd	I_{SCCR} 50,0 kA
Reziduálny prúd	I_{PE} 0,002 mA
Menovitý výbojový prúd (8/20 μ s)	I_n 20,00 kA

Maximálny výbojový prúd (8/20 μ s)	I_{max}	40,00 kA
Napäťová ochranná hladina mód L-N	U_p	1,50 kV
Napäťová ochranná hladina mód L-PE	U_p	2,50 kV
Napäťová ochranná hladina mód N-PE	U_p	1,50 kV
Schopnosť samostatne vypnúť následný prúd N-PE	I_{fi}	0,1 kA
Doba odozvy	t_a	100 ns
TOV 5 s L-N		335 V
TOV charakteristika (TOV 5 s)		výdržný
TOV 120 min L-N		440 V
TOV charakteristika (120 min)		výdržný
TOV 200 ms L-PE		1 455 V
TOV 200 ms N-PE		1 200 V
TOV charakteristika (TOV 200 ms)		výdržná
Prierez pripojovaných vodičov pevný (min)		1,00 mm ²
Prierez pripojovaných vodičov pevný (max)		35,00 mm ²
Prierez pripojovaných vodičov lanový (min)		1,00 mm ²
Prierez pripojovaných vodičov lanový (max)		25,00 mm ²
Prierez pripojovaných vodičov diaľkovej signalizácie pevný (max)		1,5 mm ²
Prierez pripojovaných vodičov diaľkovej signalizácie lanový (max)		1,5 mm ²
Signalizácia poruchy L-N		červené sfarbenie indikačného poľa
Signalizácia poruchy N-PE		nie
Diaľková signalizácia		bezpotenciálový prepínací kontakt
Kontakty diaľkovej signalizácie		250V/0,5A AC,250V/0,1A DC
Stupeň kritia		IP 20
Rozsah provozných teplôt (min/max)		-40 / 80 °C
Rozsah vlhkosti		5 - 95 %
Spíňa požiadavky normy		STN EN 61643-11:2013-08
Trieda ETIM		EC000941
Náhradný modul		SLP-275-VB/0 SLP-NPE V/0
Colná nomenklatúra		85363030
EAN		8595090570585
Objednávacie číslo		A07058

